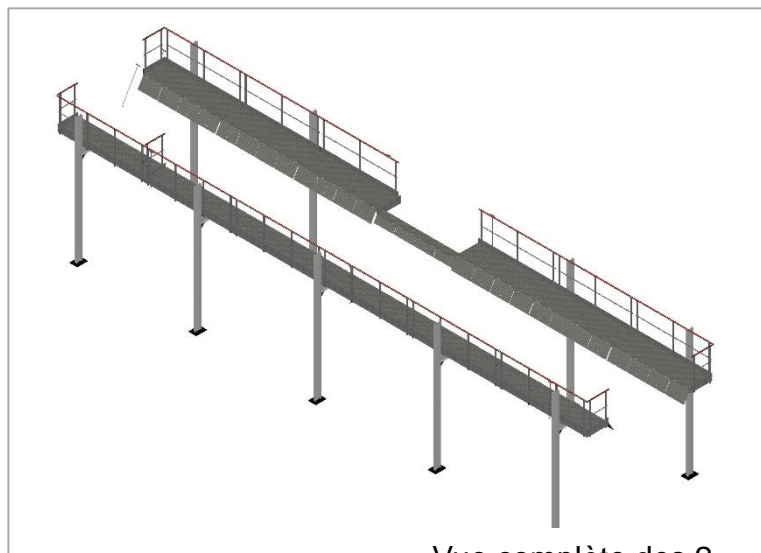


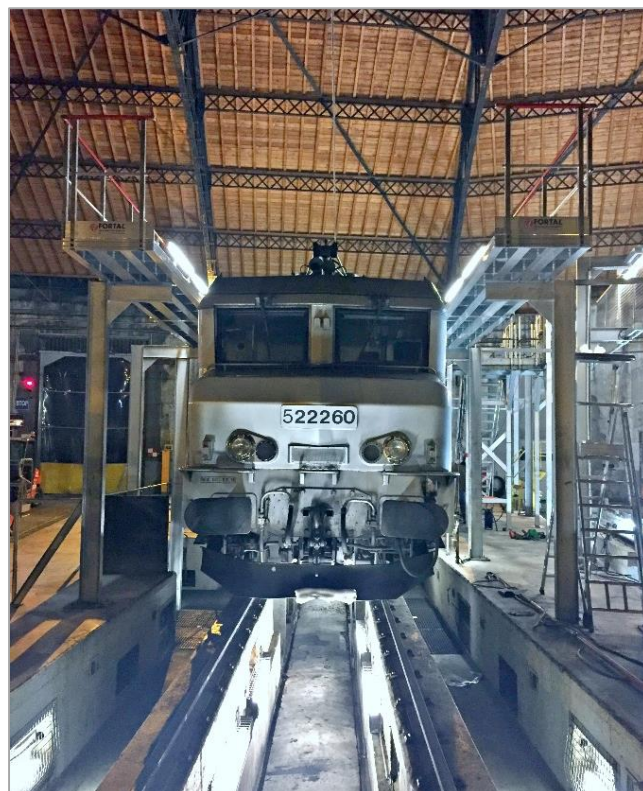
**Chemin de passerelles sur structure acier existante pour motrices BB22260 et X73672**



Vue complète des 2 chemins de passerelles



**Avant** l'intervention de FORTAL  
Voie avec structure acier existante – pas de protection adaptée contre les chutes de hauteur pour le personnel de maintenance

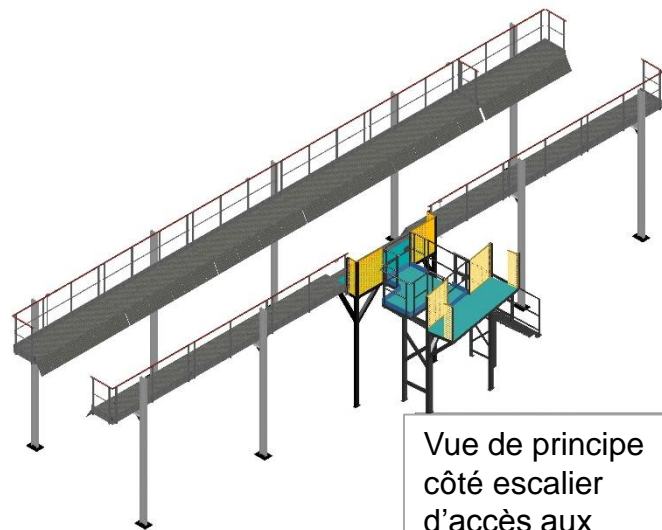


**Après** l'intervention de FORTAL  
Mise en place de 2 chemins de passerelles avec garde-corps sur une longueur de 2 x 20 mètres  
Charge maxi. 200 kg/m<sup>2</sup>

 **FORTAL**<sup>®</sup>  
[www.fortal.fr](http://www.fortal.fr)  
DIVISION TRANSPORT  Made in France



# Chemin de passerelles sur structure acier existante pour motrices BB22260 et X73672

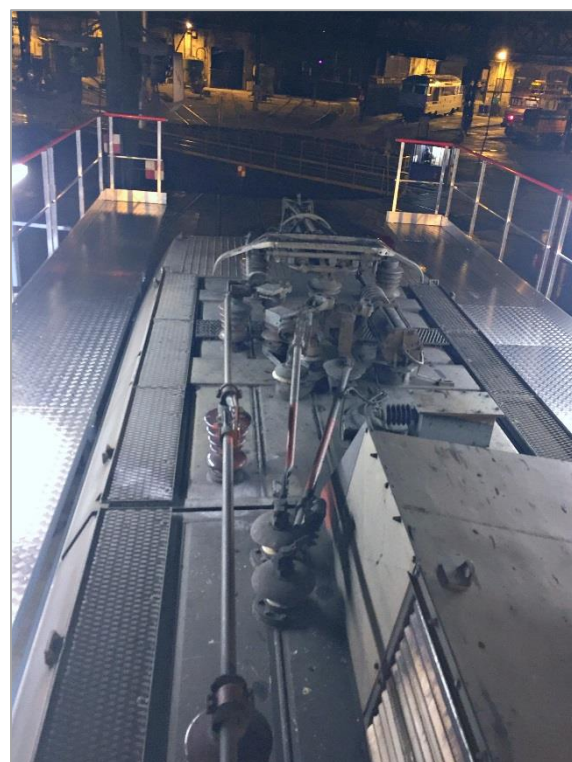


Vue de principe côté escalier d'accès aux passerelles



Les 2 chemins de passerelles représentent un total de 13 paliers fixés par crapautage sur la structure acier existante.

Les garde-corps périphériques et d'extrémités sont composés d'une main courante de couleur rouge RAL 3000, d'une lisse intermédiaire et d'une plinthe.



Les paliers sont en tôle aluminium larmée ép. 4.4 mm  
L'ensemble permet une surface de travail sécurisée en toiture des trains.