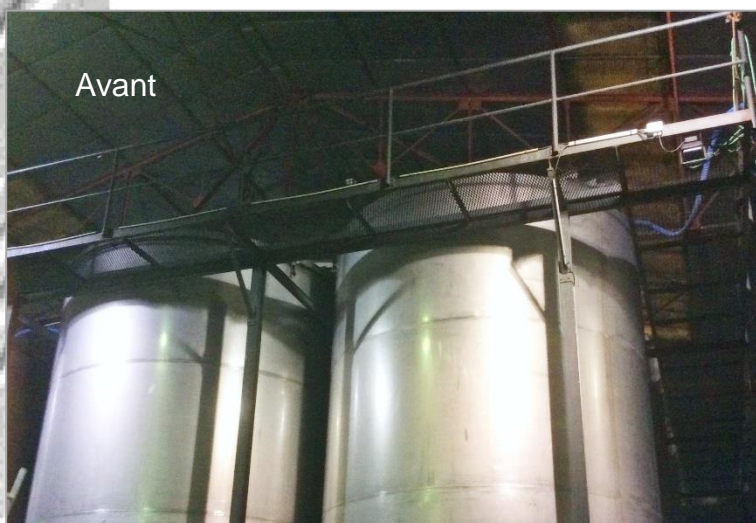


Ensemble de passerelles pour accès cuves inox dans l'industrie agro-alimentaire



Vue 3D de la mise en place des passerelles sur les cuves inox



Avant



Après

Réalisation d'un ensemble comportant :

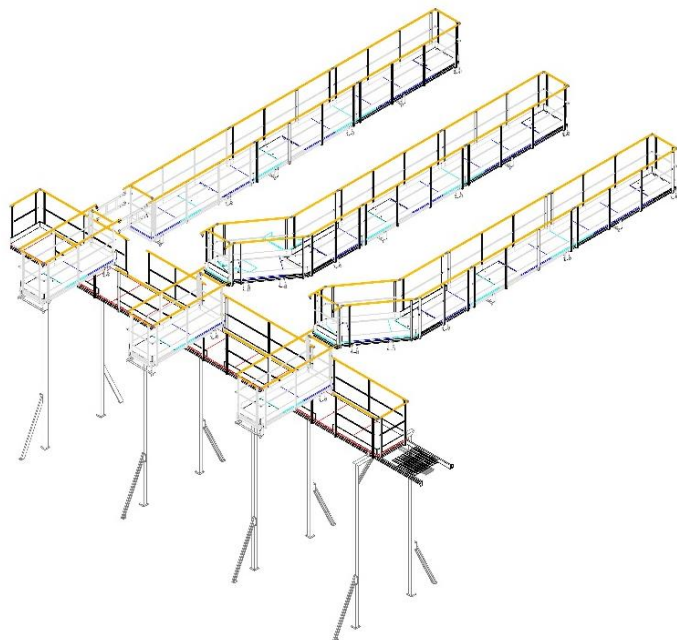
- un chemin de passerelle pour accéder aux cuves largeur 1000 x Longueur 12 420 mm sur piétement
- un ensemble de 6 échelles à crinoline haut. à desservir : 1 800 mm pour accès aux différents niveaux
- 3 paliers largeur 800 x Longueur 2 200 mm fixés sur les cuves
- 3 paliers dont 2 avec extrémité décalée largeur 800 x Longueur 10 350 mm fixés sur les cuves

Toutes les passerelles sont équipées de trappes de visite relevables et les revêtements sont en caillebotis. Fixation par visserie inox.

Charge maxi. Admissible : 200 kg/m².



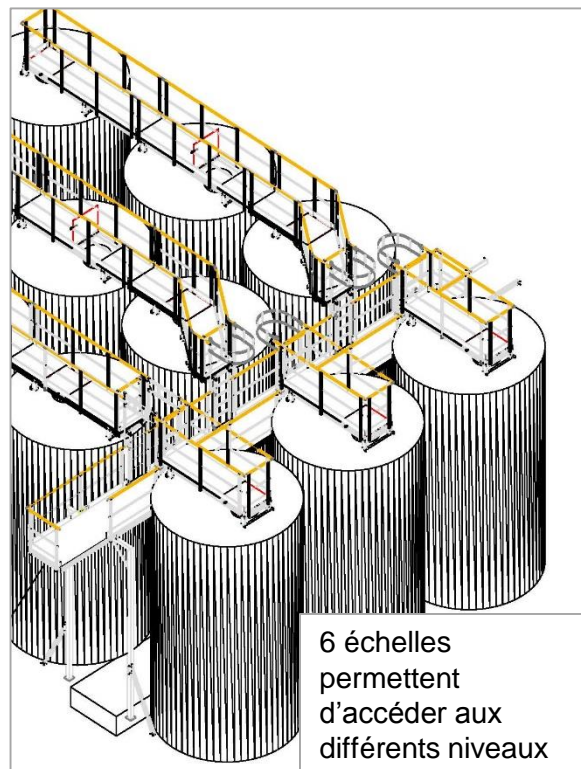
Ensemble de passerelles pour accès cuves inox dans l'industrie agro-alimentaire



Vue d'ensemble des passerelles seules



Le garde-corps est composé d'une main courante de couleur jaune Ral 1023, d'une lisse intermédiaire et d'une plinthe périphérique.



 **FORTAL**[®]
www.fortal.fr
DIVISION INDUSTRIE  Made in France