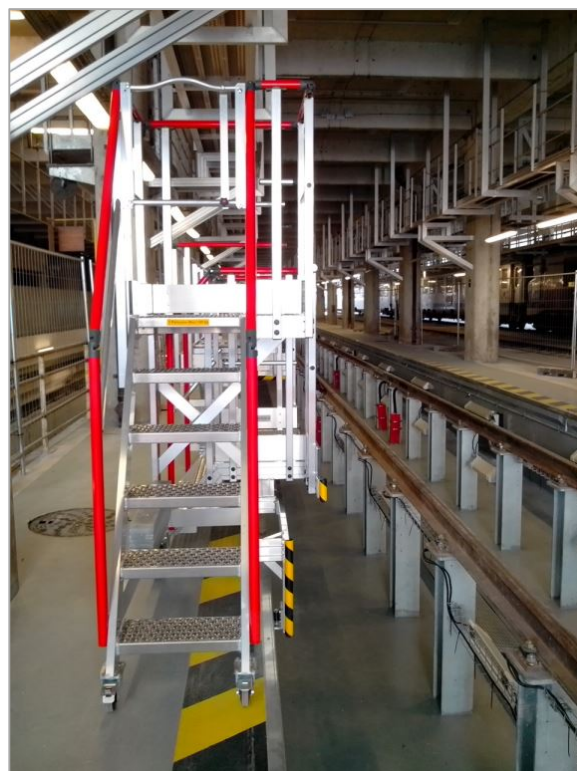


# Ensembles mobiles de maintenance pour accès véhicules ferroviaires



Ensembles en profils aluminium brut extrudé 100 x 30 mm

- **Accès 1** : haut. à desservir : 550 mm - largeur utile : 1 000 mm - marches caillebotis  
dimensions palier : 590 x 1060 mm

- **Accès 2** : haut. à desservir : 1 400 mm - largeur utile : 500 mm –  
dimensions du palier : 810 x 600 mm

Rampes avec main courante – lisse intermédiaire et garde-pied haut. 110 mm

Roues fixes à frein à l'avant et roues fixes à l'arrière.

Contrepoids

Tablette porte-outils – barre de manipulation

Protection jaune/noir

Charge admissible :

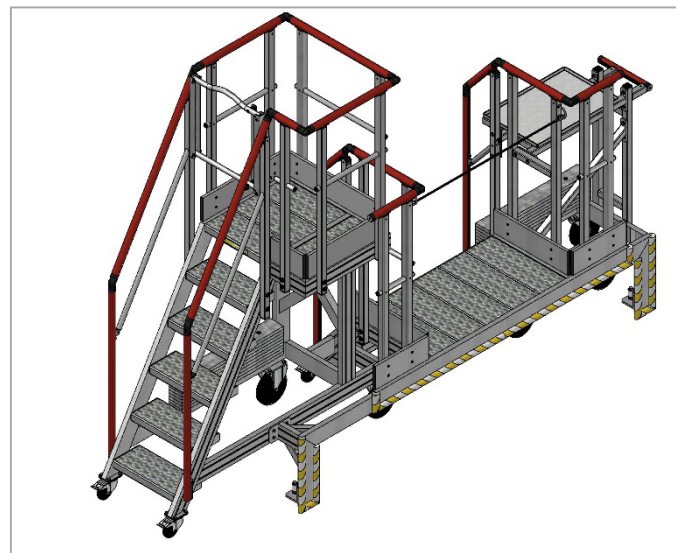
1 personne – 150 kg par accès.

 **FORTAL**<sup>®</sup>  
[www.fortal.fr](http://www.fortal.fr)  
DIVISION TRANSPORT  Made in France

Siège Social & Usine : ZI du Muckental – F – 67140 BARR  
Tél. +33(0)3 88 58 53 53 – Fax +33(0)3 88 58 53 54  
[www.fortal.fr](http://www.fortal.fr) – [info@ortal.fr](mailto:info@ortal.fr)



# Ensemble mobile de maintenance pour accès véhicules ferroviaires



Principe du guidage par rail de l'ensemble sur le bord de la fosse



Revêtement palier et marches caillebotis antidérapant



Contrepoids et roues



Chaînette en partie arrière du palier