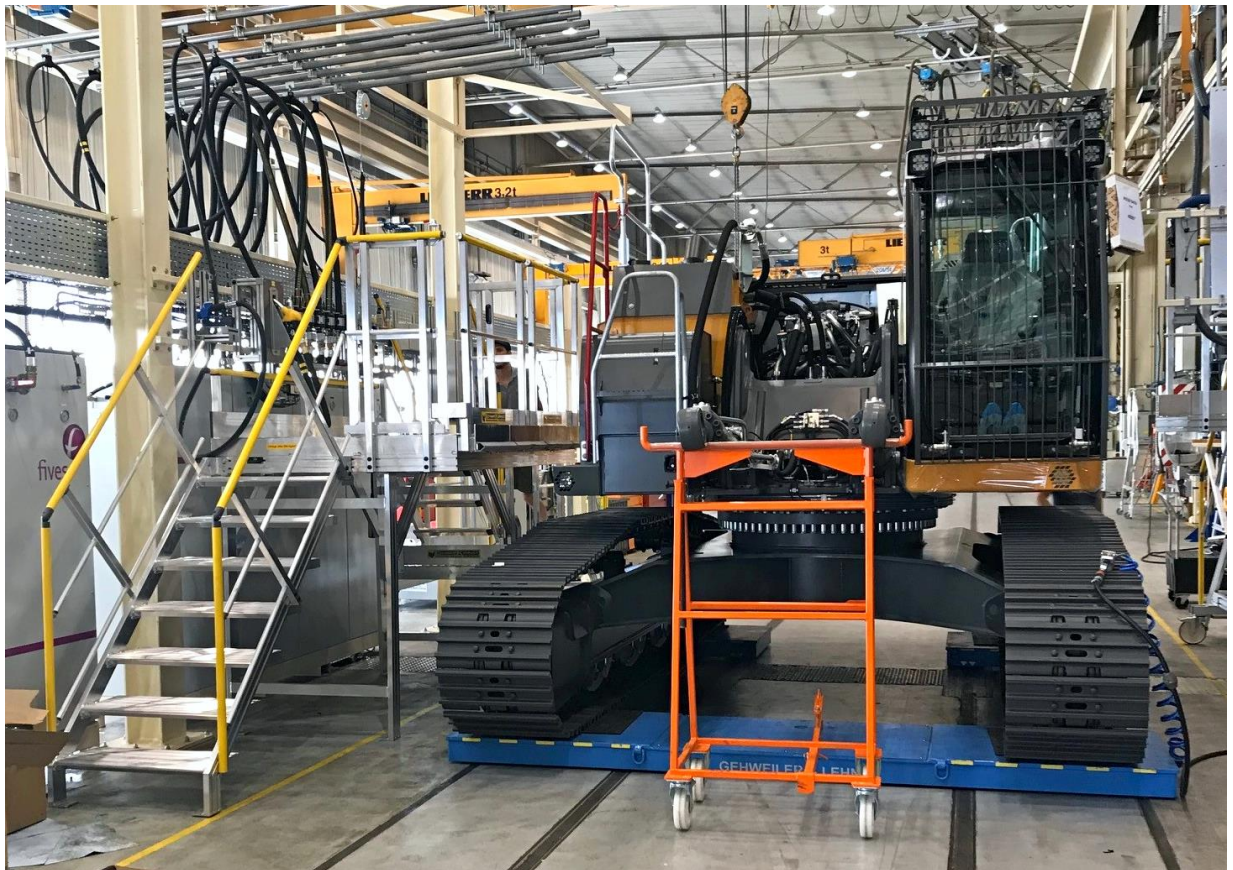


# Escalier à paliers dans unité de production d'engins de chantier



Vue 3D de l'ensemble de la passerelle avec les tiroirs des paliers déployés



Escalier à paliers sur ligne de finition d'un fabricant de machines de chantier  
Structure en profils aluminium brut extrudé 100 x 30 mm  
L'ensemble est fixé au sol par des platines en aluminium  
Charge admissible : 200 kg/m<sup>2</sup>

 **FORTAL**<sup>®</sup>  
[www.fortal.fr](http://www.fortal.fr)  
DIVISION INDUSTRIE  Made in France

# Escalier à paliers dans unité de production d'engins de chantier



Cet escalier a été défini de manière à permettre l'accès en toute sécurité aux différentes hauteurs d'interventions pour les personnels en fonction des engins de chantier concernés.

#### Hauteurs à desservir :

- côté grand escalier : 1 750 mm
- côté petit escalier : 640 mm
- escalier intermédiaire : 800 mm

#### Largeurs utiles :

- 800 mm pour le grand escalier
- 990 mm pour le petit escalier
- 600 mm pour l'escalier intermédiaire

#### Marches en alu antidérapant :

- prof. 316 mm pour le grand escalier
- prof. 261 mm pour les 2 autres escaliers

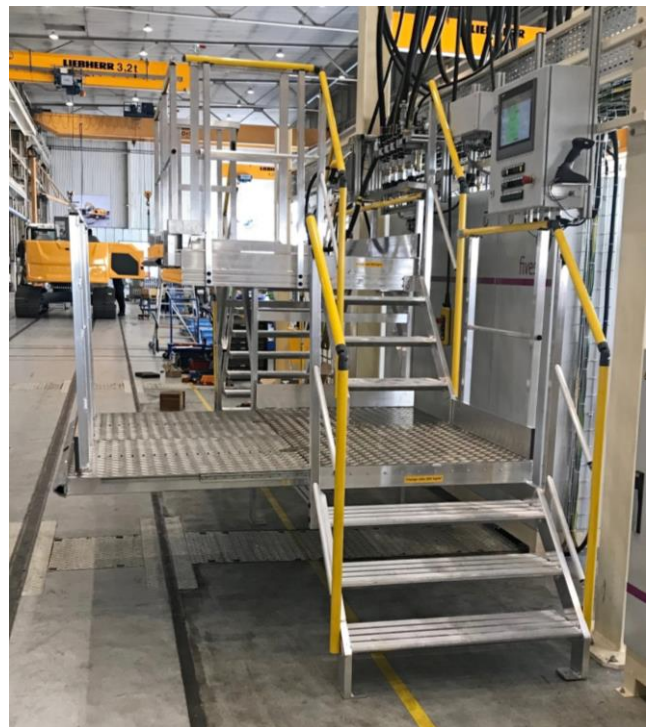
#### Grand palier :

2 300 x 1 500 mm + palier élargi du côté droit de 640 mm

#### Petit palier :

1 800 x 1 050 mm + 2 tiroirs sur le côté droit – course de 900 mm

Les rampes sont composées d'une main courante laquée jaune (RAL 1023), d'une lisse intermédiaire et d'une plinthe. Les garde-corps sont amovibles au niveau des tiroirs.



Escalier à paliers avec tiroirs déployés