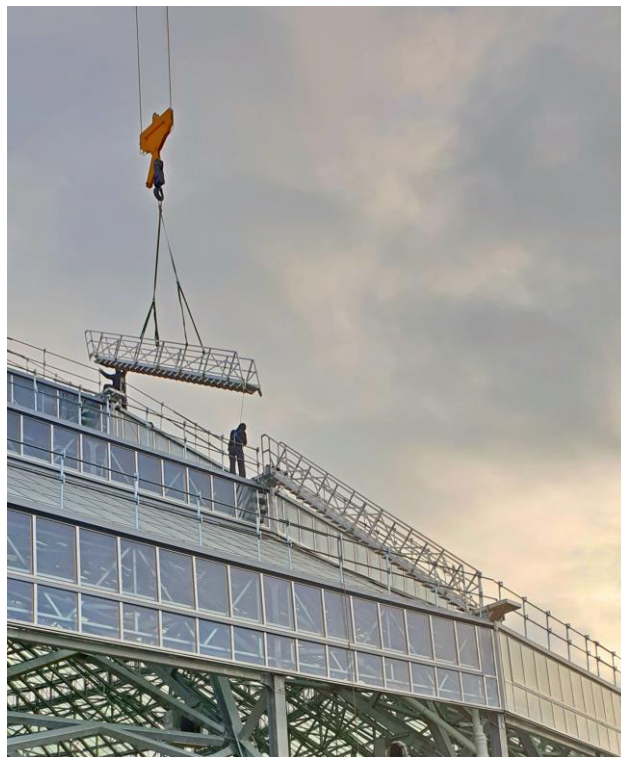


Ensemble d'escaliers à paliers et échelles à crinoline



Fourniture clé en main d'un ensemble de trois escaliers en aluminium pour le dôme du zoo de Beauval accessibles via des échelles à crinoline. Douze échelles de redescente dans les gouttières complètent cette réalisation.

Chaque escalier est composé de :

- cinq modules escaliers
- un module rampe
- six paliers intermédiaires avec deux portillons latéraux chacun
- un palier d'arrivée avec portillon de sécurité



Paliers intermédiaires et portillons de sécurité

- Paliers fixes, longueur 600 mm, revêtement aluminium caillebotis
- Portillons aluminium



Ensemble d'escaliers à paliers et échelles à crinoline



Escaliers et rampes

- Pour tous les modules : largeur utile 600 mm
- Module 1 : longueur 8 330 mm – hauteur à desservir 12 220 - angle 44°
- Module 2 : longueur 8 295 mm – hauteur à desservir 17 620 - angle 41°
- Module 3 : longueur 8 200 mm – hauteur à desservir 22 360 - angle 35°
- Module 4 : longueur 7 995 mm – hauteur à desservir 26 400 - angle 30°
- Module 5 : longueur 7 860 mm – hauteur à desservir 29 770 - angle 25°
- Module 6 : longueur 7 870 mm – hauteur à desservir 31 400 - angle 12°

Revêtement des marches en aluminium caillebotis.

Les modules escalier sont équipés de vérins réglables permettant une variation de la hauteur de +/- 50 mm (pour la mise en place) ainsi que de rampes à gauche et à droite de l'escalier (composées d'une main courante, d'une lisse intermédiaire et d'une plinthe).



Ensemble d'escaliers à paliers et échelles à crinoline



Échelles de redescente

Mise en place de 12 échelles de redescente dans les gouttières en aluminium, largeur 400 mm.

Échelle à crinoline

Échelle à crinoline en profilé aluminium 65 x 25 mm.

Hauteur à desservir : 6445 mm

Barreaux carrés 25x25 mm antidérapants

Sortie élargie – portillon en partie haute de l'échelle

Système de condamnation en partie basse



 **FORTAL**[®]
www.fortal.fr
DIVISION INDUSTRIE  Made in France