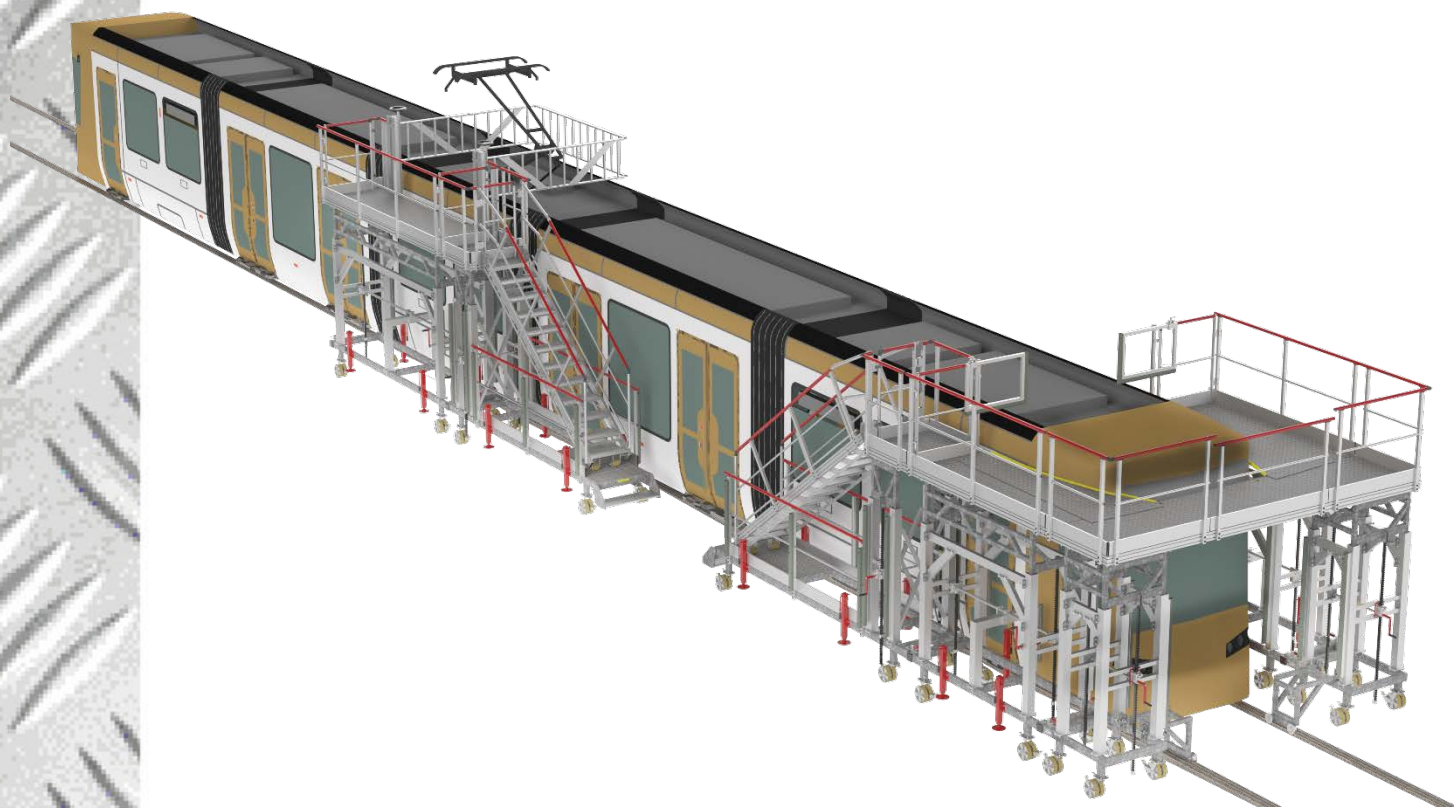


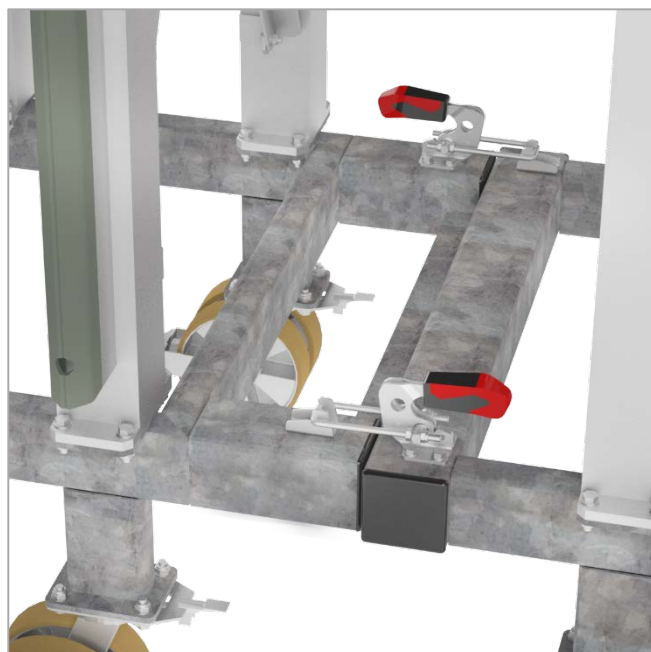
Ensemble de plateformes de maintenance pour tramway



Ensemble de 3 plateformes pour la maintenance de différents modèles de tramway : un module frontal – un module de travail latéral et un module d'accès - réglables en hauteur – charge d'exploitation 2 personnes maxi. soit 250 kg.



Ensemble de plateformes de maintenance pour tramway



Liaison type sauterelles pour l'assemblage des modules

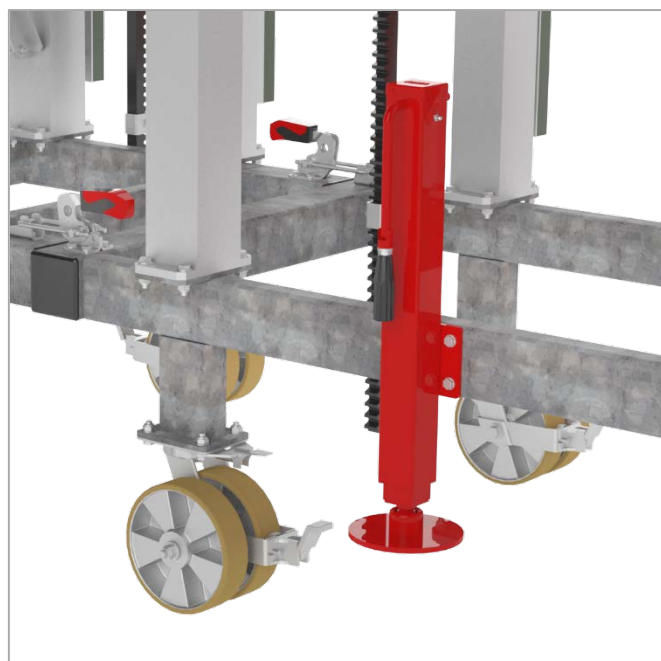


L'ensemble « module frontal » se compose de 3 plateformes et d'un escalier d'accès :

- passerelle frontale réglable en hauteur de 2 800 à 3 815 mm par treuil à crémaillère
- l'escalier d'accès et les 2 plateformes latérales sont réglables en hauteur de 2 800 à 3 500 mm
- Un système de gabarits permet de s'adapter à différents types de tram
- Châssis en acier galvanisé
- Roues jumelées à frein Ø 200 mm pour usage en atelier et passage sur rail
- Béquilles de stabilisation
- Fourniture et installation
 - d'une prise et d'une rallonge électrique sur enrouleur
 - d'une prise et d'une rallonge pneumatique



Ensemble de plateformes de maintenance pour tramway

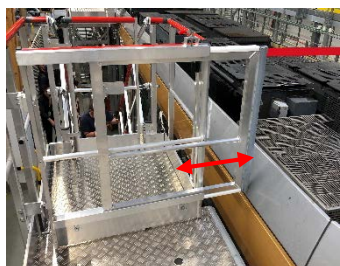


Roues jumelées à frein pour usage en atelier et passage sur rail et béquilles de stabilisation

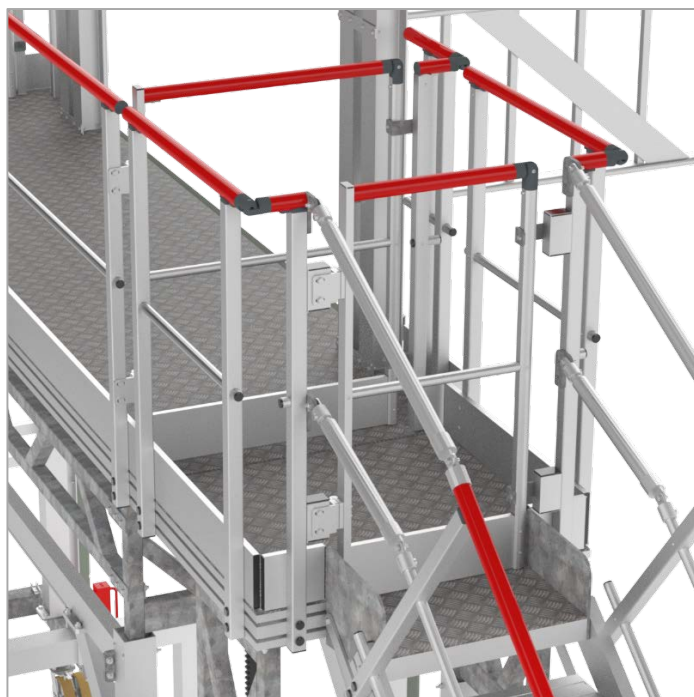
- Palier en tôle aluminium larmée ép. 4.4 mm
- Découpe de l'ouverture avec protection antichocs côté tram



La plateforme est sécurisée par un garde-corps périphérique avec main courante laquée rouge RAL 3000, sous-lisse et plinthe. Les garde-corps d'extrémité avant sont équipés d'une extension télescopique pour compenser la différence de largeur des trams



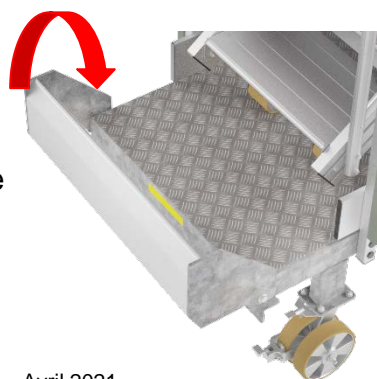
Ensemble de plateformes de maintenance pour tramway



Palier haut de l'escalier d'accès équipé d'un portillon de sécurité

Escalier d'accès à palier et à angle variable sur châssis acier mobile :

- Permet d'accéder au « module frontal » et au « module de travail » latéral
- Réglable en hauteur entre 2 650 et 3 500 mm par crémaillères jumelées
- Le châssis acier est équipé en partie basse d'un système de centrage et de liaison type sauterelles pour l'accouplement des modules
- Marches alu striées prof. 230 mm
- Déplacement via 4 paires de roues jumelées à frein Ø 200 mm
- Béquilles de stabilisation
- Protection par garde-corps avec main courante laquée rouge, sous lisse et plinthe
- Palier en haut de l'escalier avec portillon de sécurité



La première marche est rétractable

Ensemble de plateformes de maintenance pour tramway



Réglage en hauteur entre 2 800 et 3 815 mm par treuil à crémaillère

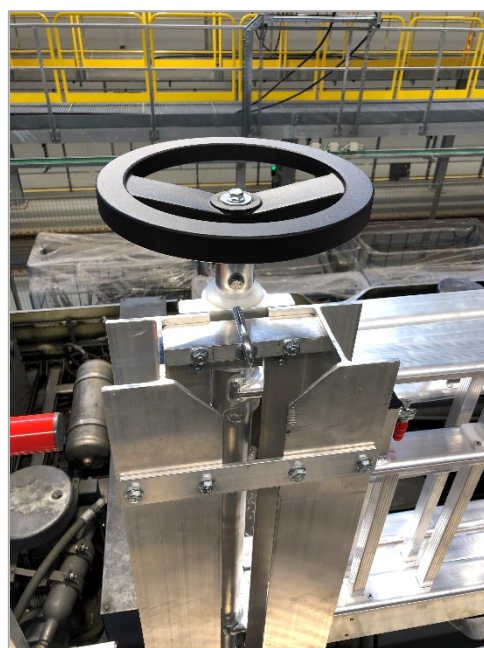
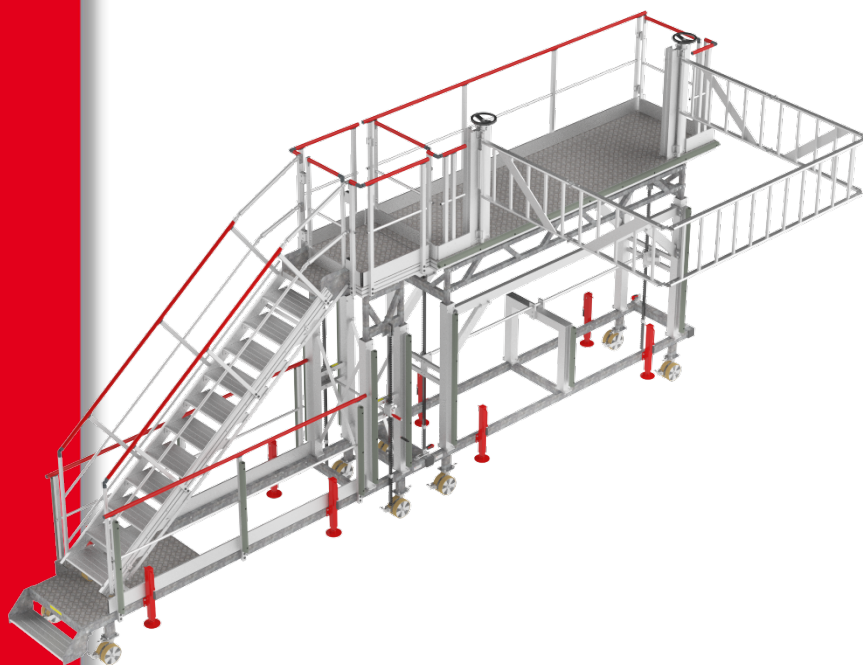


Module de travail latéral sur châssis en acier galvanisé :

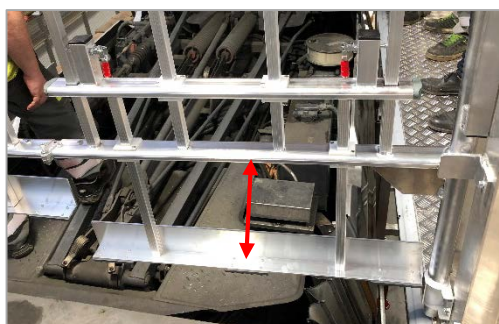
- l'accès se fait par l'intermédiaire du module d'accès (descriptif en page précédente)
- Déplacement via 6 paires de roues jumelées à frein Ø 200 mm
- Garde-corps avec main courante laquée rouge RAL 3000 – sous lisse et plinthe – portillon de sécurité à chaque extrémité
- Garde-corps déployable sur 1 côté – dimensions 3.5 x 2.1 m – peut être verrouillé sur 2 positions, replié et déployé – composé de lisses, sous-lisses – partie basse coulissante.



Ensemble de plateformes de maintenance pour tramway



L'ouverture/la fermeture du garde-corps au-dessus de la zone de maintenance se fait aisément au moyen de 2 volants de manœuvre actionnés en simultanément. L'équipe de maintenance dispose d'une surface d'environ 25 m² pour intervenir en toute sécurité.



Le garde-corps une fois déployé est coulissant vers le bas et comble la distance avec le dessus du tram pour le travail en toute sécurité de l'équipe de maintenance.

