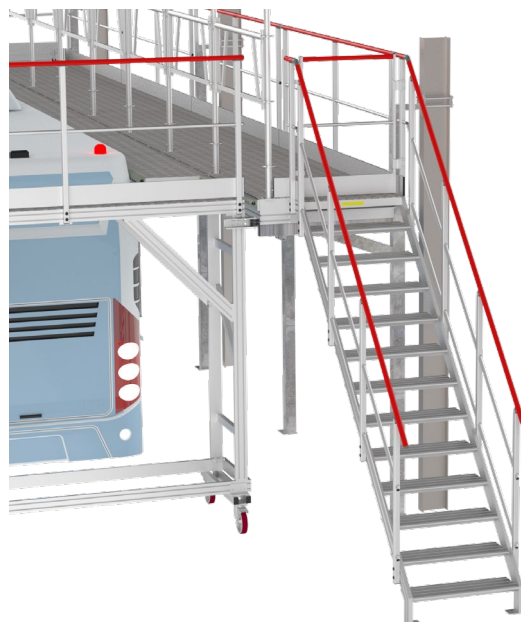


Plateforme de maintenance fixe toiture de bus



Vue 3D de l'escalier d'accès



Plateforme fixe pour accès en toiture des bus pour les opérations de maintenance. Structure principale en profils aluminium brut extrudé 100x30 mm. Châssis acier galvanisé.

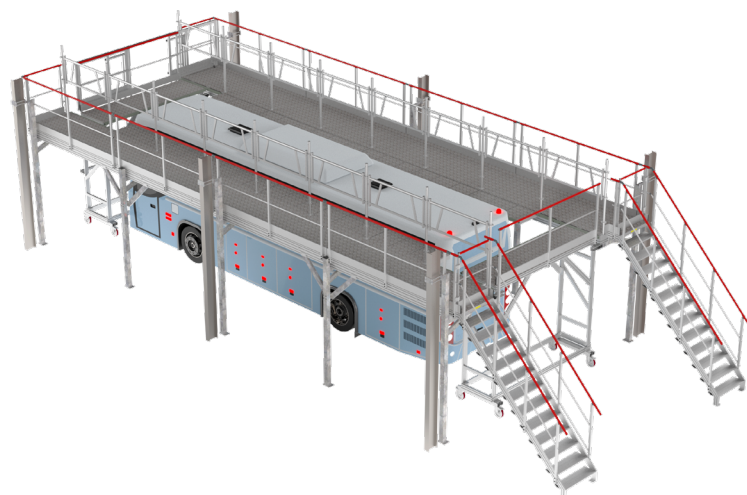
Les escaliers d'accès

- Hauteur à desservir : 2650 mm - Inclinaison des escaliers : 45°
- Marches en aluminium strié antidérapant profondeur 261 mm
- Largeur utile : 800 mm
- Rampes composées d'une main courante alu laqué rouge (RAL 3000), lisse intermédiaire et plinthe
- Portillon de sécurité en haut des escaliers
- Fixation au sol par platine

Charge admissible 150 kg /m²



Plateforme de maintenance fixe toiture de bus



Vue 3D de la plateforme fixe pour maintenance toiture de bus



Plateforme

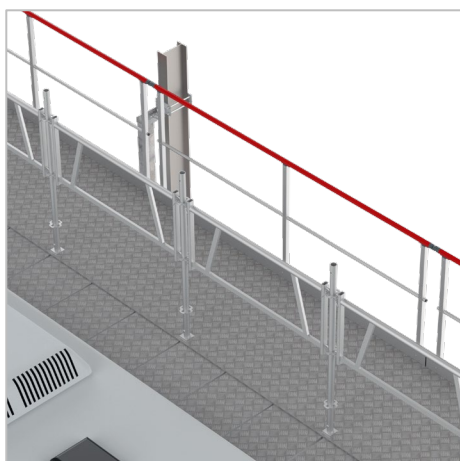
- Hauteur : 2 650 mm – Longueur : 12 000 mm – Largeur : 1 060
- Revêtement tôle aluminium larmée épaisseur 4,4 mm
- Garde-corps extérieurs composés d'une main courante alu laqué rouge (RAL 3000), lisses intermédiaire et plinthe
- Le palier est fixé en partie sur une structure existante



Plateforme de maintenance fixe toiture de bus

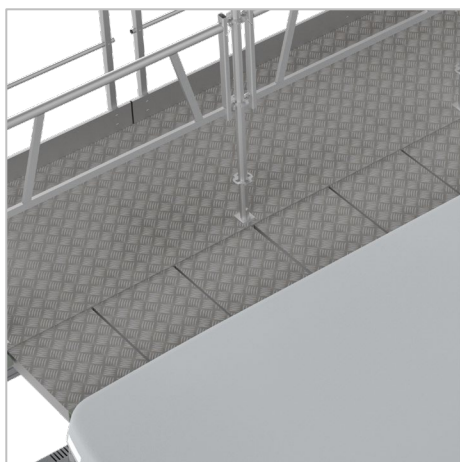


Vue 3D de la plateforme fixe pour maintenance toiture de bus



Garde-corps

Sécurisation coté bus par des garde-corps amovibles. Des crochets sont prévus afin de stocker temporairement les garde-corps retiré lors des opérations de maintenance.



Combles lacunes

- Chaque palier dispose de combles lacunes « type tiroir » d'une course de 350 mm
- Les tiroirs sont jumelés par 3 et sont actionnables depuis le sol par vérin pneumatique et coffret de commande
- Blocage des tiroirs par bloqueurs de tige pour garantir la sécurité des opérateurs
- Protections caoutchouc en extrémité de tiroirs
- Charge admissible 150 kg / tiroirs

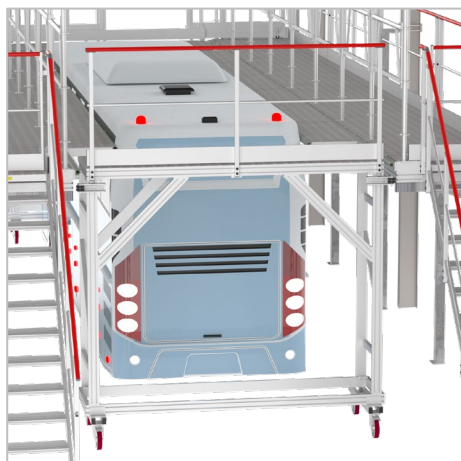
Plateforme de maintenance fixe toiture de bus



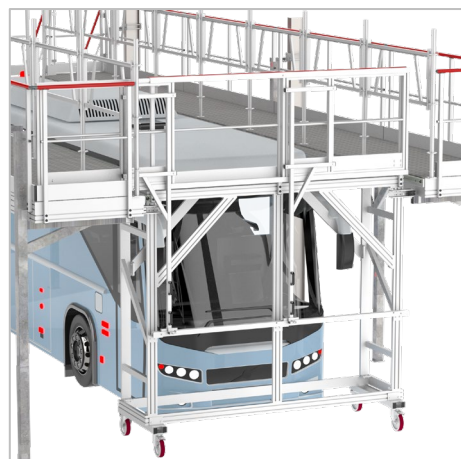
Vue de la plateforme amovible arrière en situation

Plateformes amovibles

- Roues Ø200 pivot frein pour déplacement facilité
- Les plateformes mobiles disposent d'un système de guidage entre les plateformes fixes



Plateforme amovible avant :
Elle dispose d'une butée facilitant la mise en place de l'ensemble de la structure



Plateforme amovible arrière :
- permet le réglage et l'ajustement sur le bus de l'ensemble de la structure
- dispose de garde-corps coulissants permettant de sécuriser l'arrière des passerelles fixes

