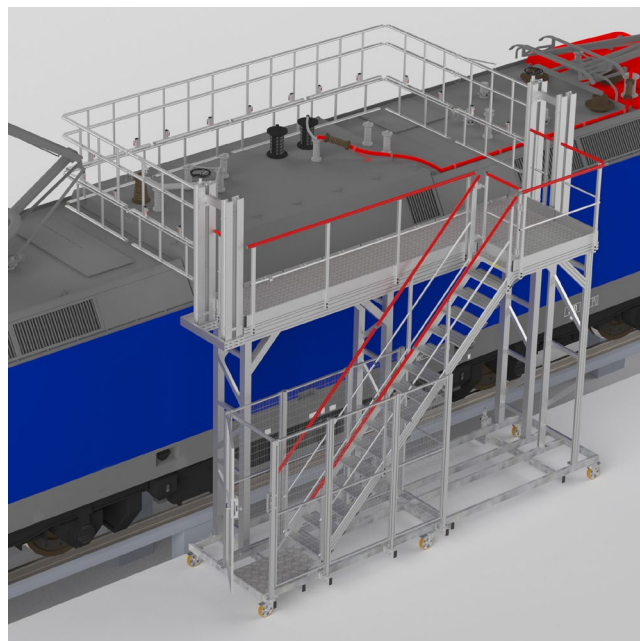


Ensemble de plateformes pour équiper un centre de maintenance pour train



Vue 3D de la plateforme mobile accès toiture



Plateforme mobile pour accès toiture de train. Châssis acier galvanisé - Structure principale en profils aluminium brut extrudé 100x30 mm.

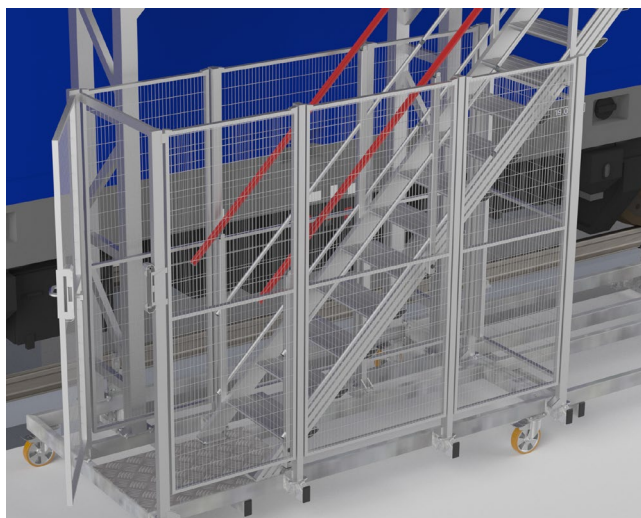
Charge admissible 300 kg

F892100759 – Mai 2022

 **FORTAL**[®]
www.fortal.fr
DIVISION TRANSPORT  Made in France

Siège Social & Usine : ZI du Muckental – F – 67140 BARR
Tél. +33(0)3 88 58 53 53 – Fax +33(0)3 88 58 53 54
www.fortal.fr – info@ortal.fr

Ensemble de plateformes pour équiper un centre de maintenance pour train



Vue 3D porte de condamnation et parois latérales grillagées

Châssis

- Plateforme : largeur : 800 mm x longueur : 1 500 mm
- Revêtement du palier : tôle aluminium larmée ép. 4.4 mm
- Roues Ø200 mm à frein – dispositif de guidage sur une longueur de 100 mètres
- Porte de condamnation avec deux parois latérales grillagées

Escalier d'accès

- Hauteur à desservir : 3 600 mm
- Inclinaison de l'escalier : 45°
- Largeur utile : 730 mm
- Marches antidérapantes - profondeur 261 mm
- Rampes à droite et à gauche de l'escalier
- Portillon à fermeture automatique par ressort en haut de l'escalier

Plateforme de travail

- Largeur : 1 200 mm x longueur : 6 000 mm
- Revêtement : tôle aluminium larmée ép. 4.4 mm
- Combles lacunes «type tiroir» d'une course de 500 mm
- Protections caoutchouc coté train
- Sur trois cotés : Garde-corps composés d'une main courante alu laqué rouge (RAL 3000), lisse intermédiaire et plinthe

Charge admissible 300 kg

F892100759 – Mai 2022

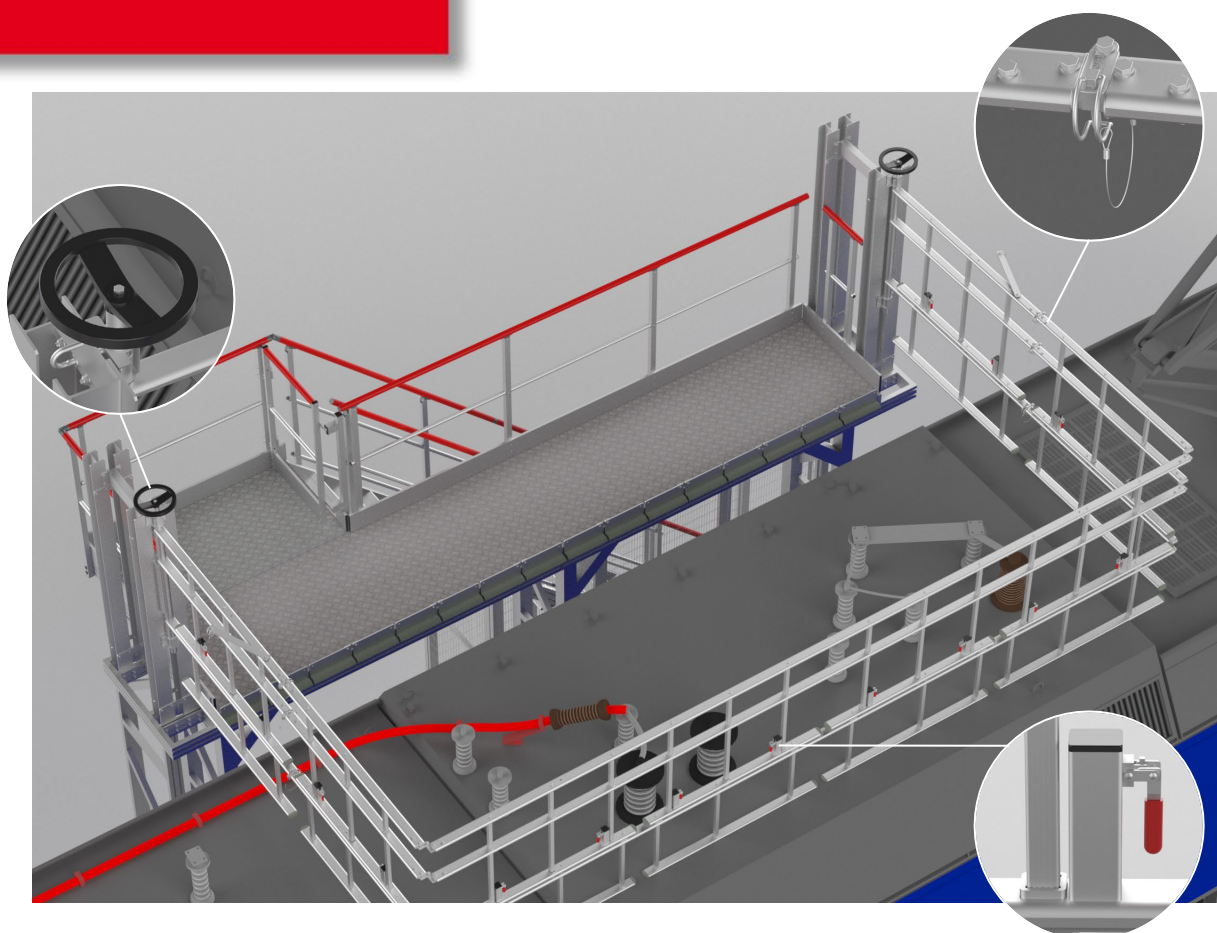
 **FORTAL**[®]
www.fortal.fr
DIVISION TRANSPORT  Made in France

Siège Social & Usine : ZI du Muckental – F – 67140 BARR
Tél. +33(0)3 88 58 53 53 – Fax +33(0)3 88 58 53 54
www.fortal.fr – info@ortal.fr

Ensemble de plateformes pour équiper un centre de maintenance pour train



Garde-corps déployé sur la toiture

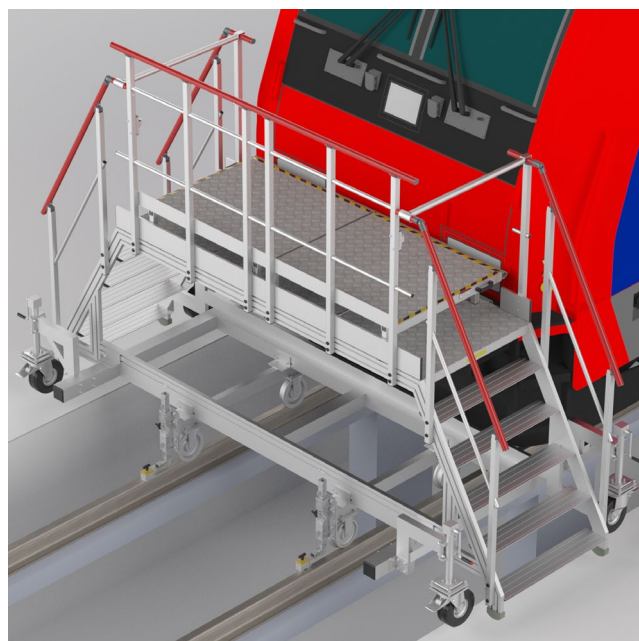


Garde-corps déployable

- Enceinte de garde-corps articulée et déployable sur la toiture du train pour assurer une zone de travail (largeur 2700 x longueur 5340 mm) sécurisée pour les personnels – mise en place grâce à des volants de manœuvre.
- Goupille clip pour verrouiller le garde-corps une fois déployé.
- Pour une sécurité maximale, le garde-corps est réglable en hauteur. Des sauterelles assurent le maintien de la partie coulissante en position.

 **FORTAL**[®]
www.fortal.fr
DIVISION TRANSPORT  Made in France

Ensemble de plateformes pour équiper un centre de maintenance pour train



Vue 3D de la plateforme mobile accès pare-brise avec rehausses en position d'utilisation

Plateforme mobile double accès pour accès pare-brise de train. Structure principale en profils aluminium brut extrudé 100x30 mm.



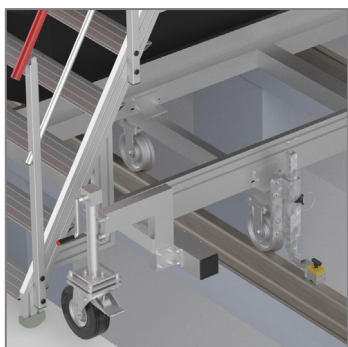
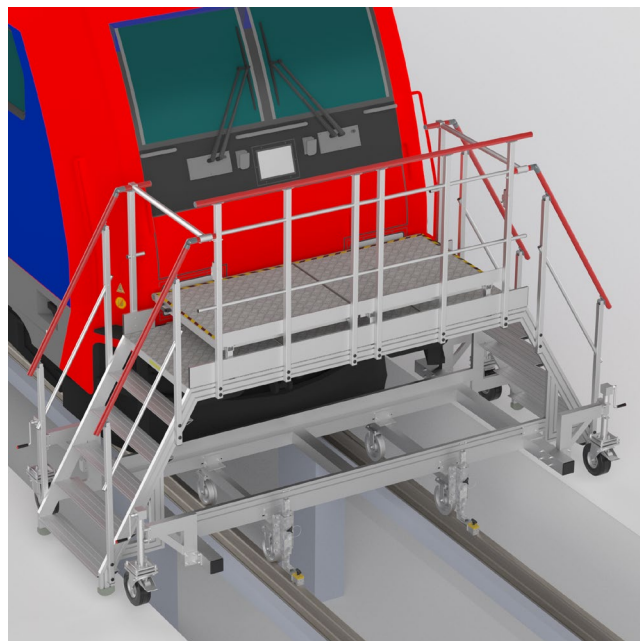
Charge admissible 200 kg

F892100762 – Mai 2022

 **FORTAL**[®]
www.fortal.fr
DIVISION TRANSPORT  Made in France

Siège Social & Usine : ZI du Muckental – F – 67140 BARR
Tél. +33(0)3 88 58 53 53 – Fax +33(0)3 88 58 53 54
www.fortal.fr – info@ortal.fr

Ensemble de plateformes pour équiper un centre de maintenance pour train



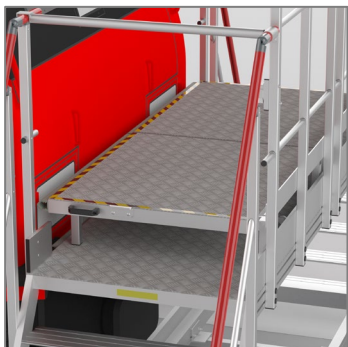
Châssis

- 4 roulettes Ø 200 mm montées sur béquilles à manivelles
- 4 roues Ø 200 mm à boudin pour guidage sur rails
- 2 blocs magnétiques pour immobilisation sur les rails



Escaliers d'accès

- Hauteur à desservir : 1 500 mm / 1750 mm avec les rehausses
- Inclinaison de l'escalier : 60°
- Largeur utile : 940 mm
- Marches antidérapantes - profondeur 180 mm
- Rampes à droite et à gauche de l'escalier
- Barre de protection rabattable en haut de l'escalier



Plateforme de travail

- Largeur : 1 000 mm x longueur : 2 766 mm
- Revêtement : tôle aluminium larmée ép. 4.4 mm
- Protections caoutchouc coté train
- 2 parties rabattables 1 000 x 1 000 mm hauteur 250 mm avec bandes de sécurité noir/jaune.
- Sur un coté : Garde-corps composés d'une main courante alu laqué rouge (RAL 3000), lisse intermédiaire et plinthe



Ensemble de plateformes pour équiper un centre de maintenance pour train



Vue 3D de la plateforme mobile accès porte

Plateforme mobile pour accès porte de train. Structure principale en profils aluminium brut extrudé 100x30 mm.



Escalier d'accès

- Hauteur à desservir : 600 mm
- Inclinaison de l'escalier : 40°
- Largeur utile : 740 mm
- Marches antidérapantes - profondeur 261 mm
- Rampes droite et gauche
- Portillon de sécurité en haut de l'escalier

Plateforme de travail

- Largeur : 1160 mm x long. : 1800 mm
- Revêtement : tôle aluminium larmée ép. 4.4 mm
- Protections caoutchouc coté train
- Sur trois cotés : Garde-corps composés d'une main courante alu laqué rouge (RAL 3000), lisse intermédiaire et plinthe

Châssis

- Roulettes Ø 200 mm bandage polyuréthane
- Contrepoids

Charge admissible 150 kg

F892100767 – Mai 2022

 **FORTAL**[®]
www.fortal.fr
DIVISION TRANSPORT  Made in France

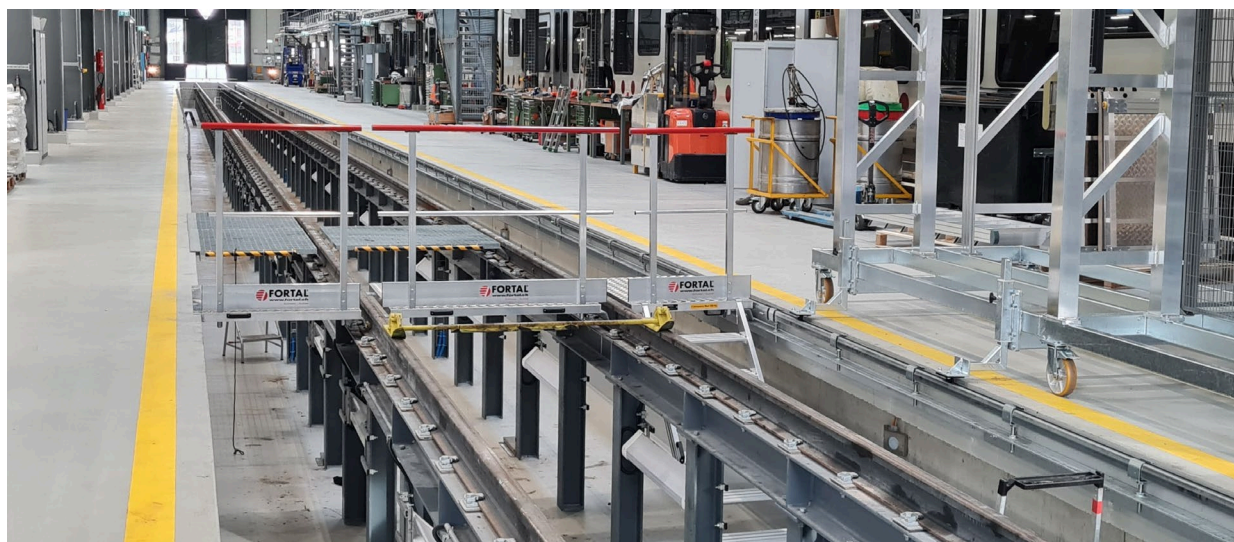
Siège Social & Usine : ZI du Muckental – F – 67140 BARR
Tél. +33(0)3 88 58 53 53 – Fax +33(0)3 88 58 53 54
www.fortal.fr – info@ortal.fr

Ensemble de plateformes pour équiper un centre de maintenance pour train



Vue 3D de l'escalier amovible intégré sur la plateforme

Passerelle pour passage sur rail avec garde-corps amovible et escalier amovible pour descente dans la fosse. Structure principale en profils aluminium brut extrudé 100x30 mm.



Plateformes

- Largeur : 1 240 mm x longueur : 1 000 / 1 500 mm
- Galets Ø 50 mm et poignées pour déplacement facilité
- Revêtement : tôle aluminium larmée ép. 4.4 mm

Garde-corps amovibles

- Garde-corps amovibles composés d'une main courante alu laqué rouge (RAL 3000), lisse intermédiaire et plinthe

Charge admissible 300 kg

Escalier d'accès

- Hauteur à desservir : 1 600 mm
- Inclinaison de l'escalier : 45°
- Largeur utile : 600 mm
- Marches antidérapantes - profondeur 230 mm
- Crochets en partie haute pour fixation sur plateforme - Patins caoutchouc en partie basse
- Poignées pour manutention facilitée



Ensemble de plateformes pour équiper un centre de maintenance pour train



Charge admissible 300 kg

F892100768 / 769 / 770 – Mai 2022

 **FORTAL**[®]
www.fortal.fr
DIVISION TRANSPORT  Made in France

Siège Social & Usine : ZI du Muckental – F – 67140 BARR
Tél. +33(0)3 88 58 53 53 – Fax +33(0)3 88 58 53 54
www.fortal.fr – info@ortal.fr