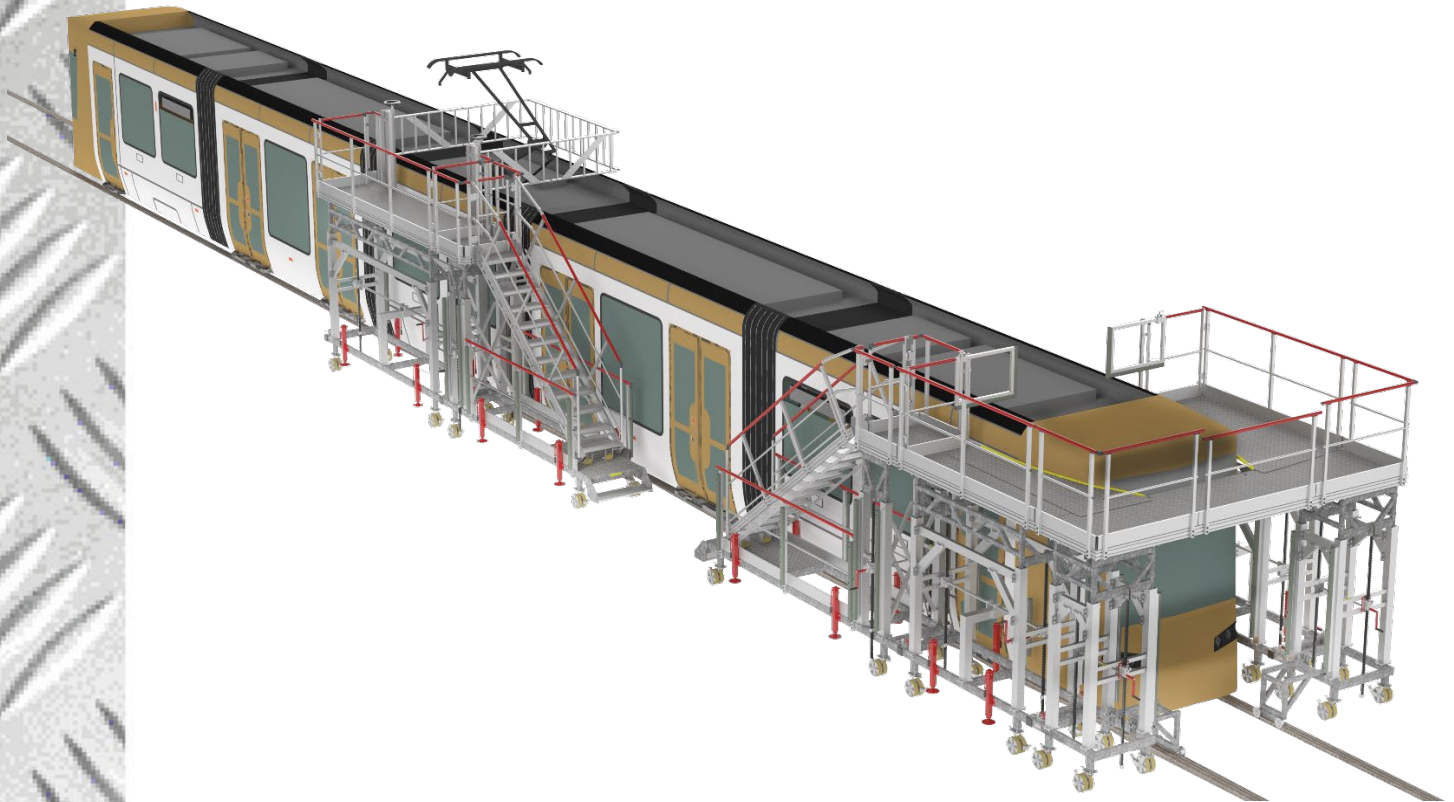


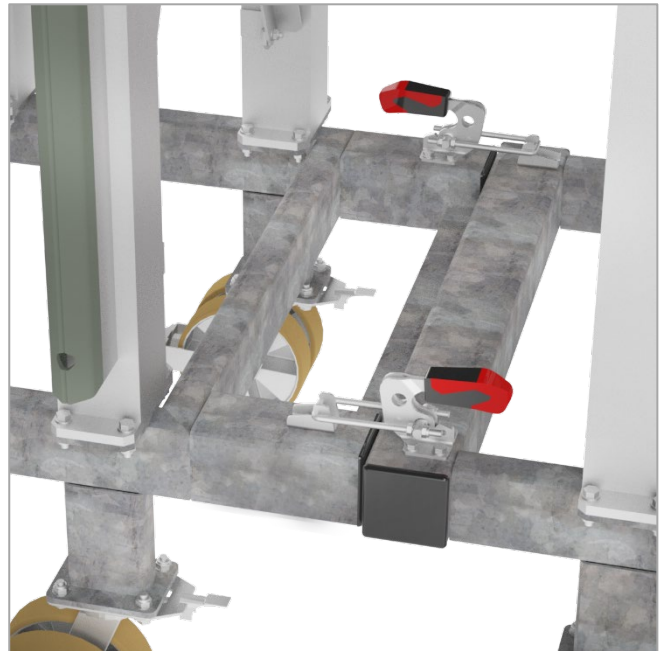
Dacharbeitsbühnen für Straßenbahn Wartung



Satz von 3 Dacharbeitsbühnen für die Wartung von verschiedenen Straßenbahnmodelle: eine Stirnkopfbühne – eine seitliche Arbeitsbühne und eine Zugangstreppe – in höhe verstellbar – maximale Belastung 2 Personen - 250 kg.

 **FORTAL**
www.fortal.de
Deutschland

Dacharbeitsbühnen für Straßenbahn Wartung



Klemmenverbindung zwischen den verschiedenen Module

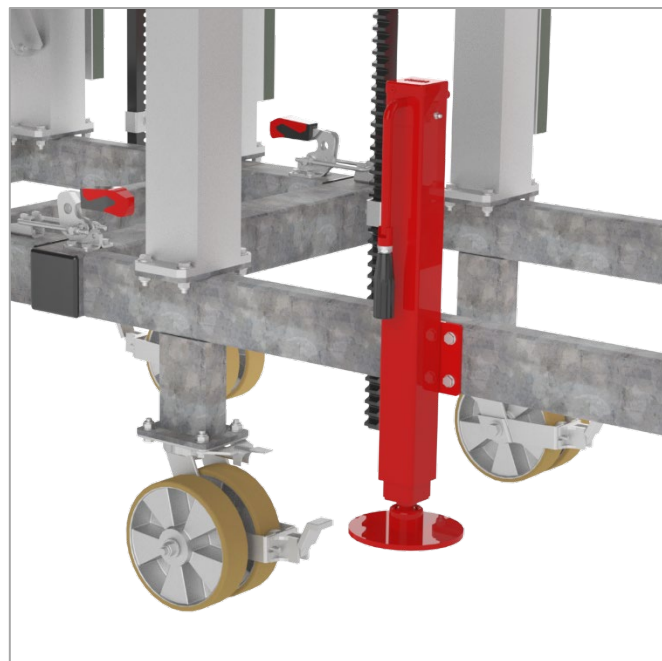


Die Stirnkopfbühne besteht aus 3 Arbeitsbühnen und einer Zugangstreppe:

- Das Vorderteil ist in höhe verstellbar von 2 800 bis 3 815 mm mittels einer Zahnstangengewinde
- Die Zugangstreppe und die 2 seitlichen Bühnen sind in höhe verstellbar von 2 800 bis 3 500 mm
- Ein Schablonensystem ermöglicht die Anpassung an verschiedene Straßenbahnmodellen
- Galvanisierter Stahlrahmen
- Doppelrollen mit Bremsen \varnothing 200 mm für Werkstattbetrieb und Schienendurchgang
- Stabilisierungsstützen
- Lieferung und Installation von
 - einer Steckdose und ein Verlängerungskabel an Spule
 - eine Steckdose und ein pneumatischer Verlängerungskabel.

 **FORTAL**
www.fortal.de
Deutschland

Dacharbeitsbühnen für Straßenbahn Wartung

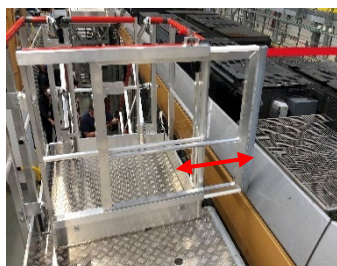


Doppelrolle mit Bremse für Werkstattbetrieb und Schienendurchgang und Stabilisierungsstütze

- Arbeitsplattform aus Alu-Riffelblech Stärke 4.4 mm
- Ausschnitt der Öffnung mit Stoßschutz auf der Straßenbahnseite



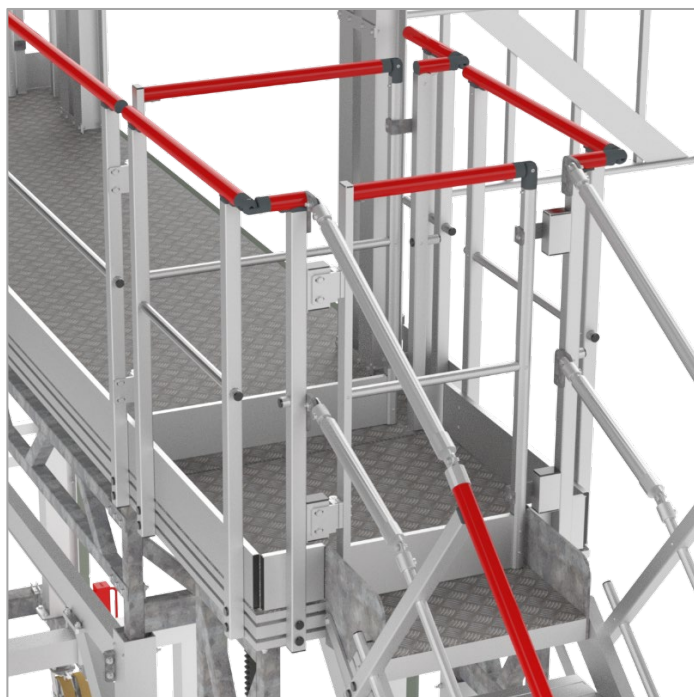
Die Plattform ist durch ein umlaufendes Geländer mit rot lackiertem Handlauf RAL 3000, Zwischenleiste und Fußleiste gesichert. Die vorderen Endgeländer sind mit einer Teleskopverlängerung ausgestattet, um den Breitenunterschied der Straßenbahnen auszugleichen.



 **FORTAL**
www.fortal.de

Deutschland

Dacharbeitsbühnen für Straßenbahn Wartung



Oberes Podest der Zugangstreppe mit
Sicherheitstor ausgestattet

Zugangstreppe mit Podest und
variabilem Winkel auf fahrbarem
Stahlrahmen:

- Ermöglicht den Zugang auf die
Stirnkopfbühne und auf die seitliche
Arbeitsbühne
- In höhe verstellbar zwischen 2 650
und 3 500 mm mit Zahnstangewinde
- Der Stahlrahmen ist an der
Unterseite mit einem Zentrier- und
Verbindungssystem vom Typ
Klemme zur Kopplung der Module
ausgestattet
- Alu-Riffelbech Stufen Tiefe 230 mm
- Bewegung über 4 Paar Doppelrollen
mit Bremsen Ø 200 mm
- Stabilisierungsstützen
- Schutz durch Geländer mit rot
lackiertem Handlauf, Zwischenleiste
und Fußleiste
- Podest am oberen Ende der Treppe
mit Schutztür



Die erste Stufe
ist einziehbar



 **FORTAL**
www.fortal.de

Deutschland

Dacharbeitsbühnen für Straßenbahn Wartung



In höhe verstellbar zwischen 2 800 und 3 815 mm
mit Zahnstangewinde

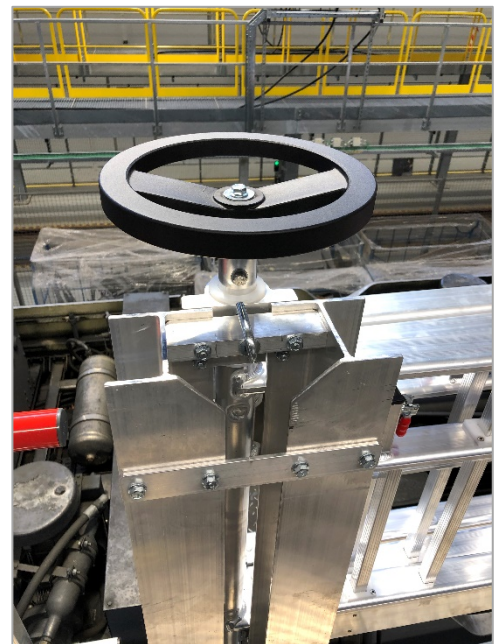
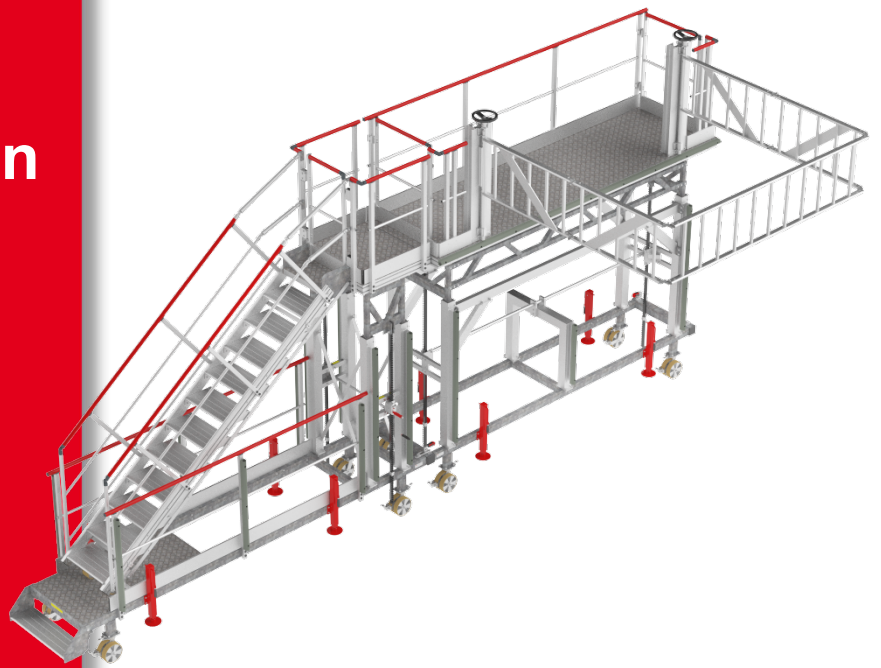


Seitliche Arbeitsbühne auf galvanisiertem Stahlrahmen:

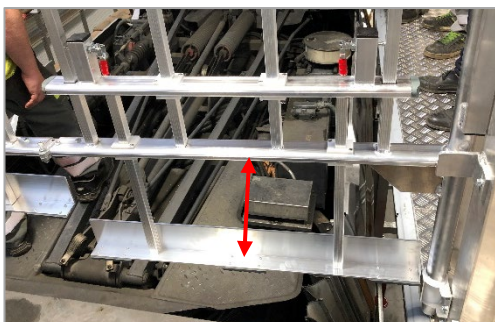
- der Zugang erfolgt über die Zugangstreppe (Beschreibung auf der vorherigen Seite)
- Bewegung über 6 Paar Doppelrollen mit Bremsen Ø 200 mm
- Handlauf mit rot RAL 3000 lackiertem Handlauf – Zwischenleiste und Fußleiste – Schutztür an jedem Ende
- Geländer einseitig ausfahrbar - Maße 3,5 x 2,1 m - in 2 Positionen arretierbar, eingeklappt und ausgeklappt - bestehend aus Leisten, Zwischenleisten - Gleitendes Unterteil.

 **FORTAL**
www.fortal.de
Deutschland

Dacharbeitsbühnen für Straßenbahn Wartung



Das Öffnen/Schließen des Geländers oberhalb des Wartungsbereichs erfolgt einfach über 2 gleichzeitig betätigte Handräder.
Dem Wartungsteam steht eine Fläche von ca. 25 m² zur Verfügung, um in völliger Sicherheit zu arbeiten.



Das Geländer gleitet im ausgefahrenen Zustand nach unten und überbrückt den Abstand zur Oberseite der Straßenbahn für die sichere Arbeit des Wartungsteams.

 **FORTAL**
www.fortal.de
Deutschland