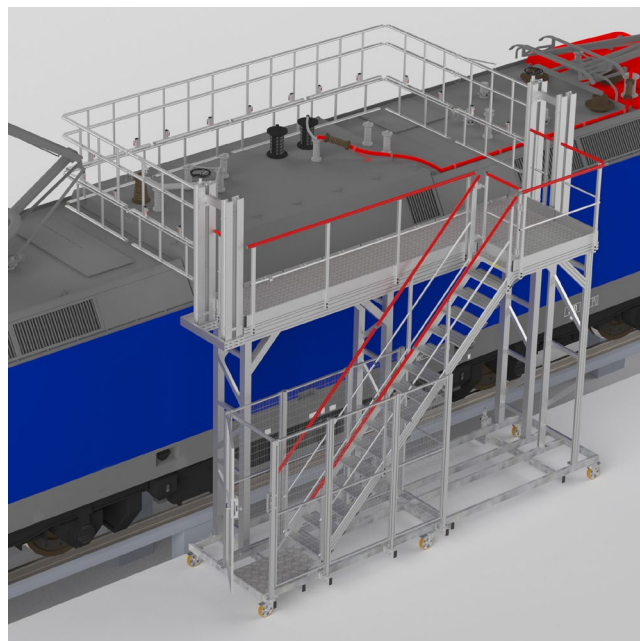


Plattformset zur Ausstattung eines Zugwartungszentrums



3D-Ansicht der mobilen Plattform für den Zugang zum Busdach



Mobile Plattform für den Zugang zum Zugdach. Verzinkter Stahlrahmen - Hauptstruktur aus extrudierten Aluminiumprofilen 100 x 30 mm.

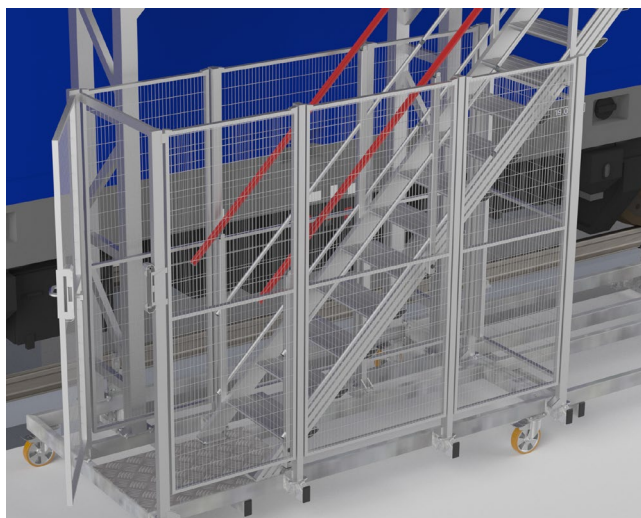
Zulässige Belastung 300 kg

F892100759 – Mai 2022

 **FORTAL**[®]
www.fortal.de
Deutschland

Hauptsitz & Werk: ZI du Muckental – F – 67140 BARR
Tel. +33(0)3 88 58 53 53 – Fax +33(0)3 88 58 53 54
de.fortal.fr – info@fortal.fr

Plattformset zur Ausstattung eines Zugwartungszentrums



3D-Ansicht Verschlussstür und Gitterseitenwände

Rahmen

- Plattform: Breite: 800 mm x Länge: 1 500 mm
- Beschichtung: Aluminium Tränenblech Stärke 4.4 mm
- Rollen Ø 200 mm mit Bremse – Führungssystem über eine Länge von 100 Metern
- Verschlussstür mit zwei Gitterseitenwände

Zugangstreppe

- Zugangshöhe: 3 600 mm
- Treppenneigung: 45°
- Nutzbreite: 730 mm
- Rutschsichere Aluminiumstufen - Tiefe 261 mm
- Handlauf links und rechts der Treppe
- Automatisches Federschließstor am oberen Ende der Treppe

Arbeitsbühne

- Breite: 1 200 mm x Länge: 6 000 mm
- Beschichtung: Aluminium Tränenblech – Stärke 4.4 mm
- Lückenfüller „Schubladentyp“ mit einem Hub von 500 mm
- Gummischutz an Zugseite
- Auf drei Seiten: Geländer aus einem rot lackierten Aluminiumhandlauf (RAL 3000), Zwischenleiste und Fussleiste

Zulässige Belastung 300 kg

F892100759 – Mai 2022

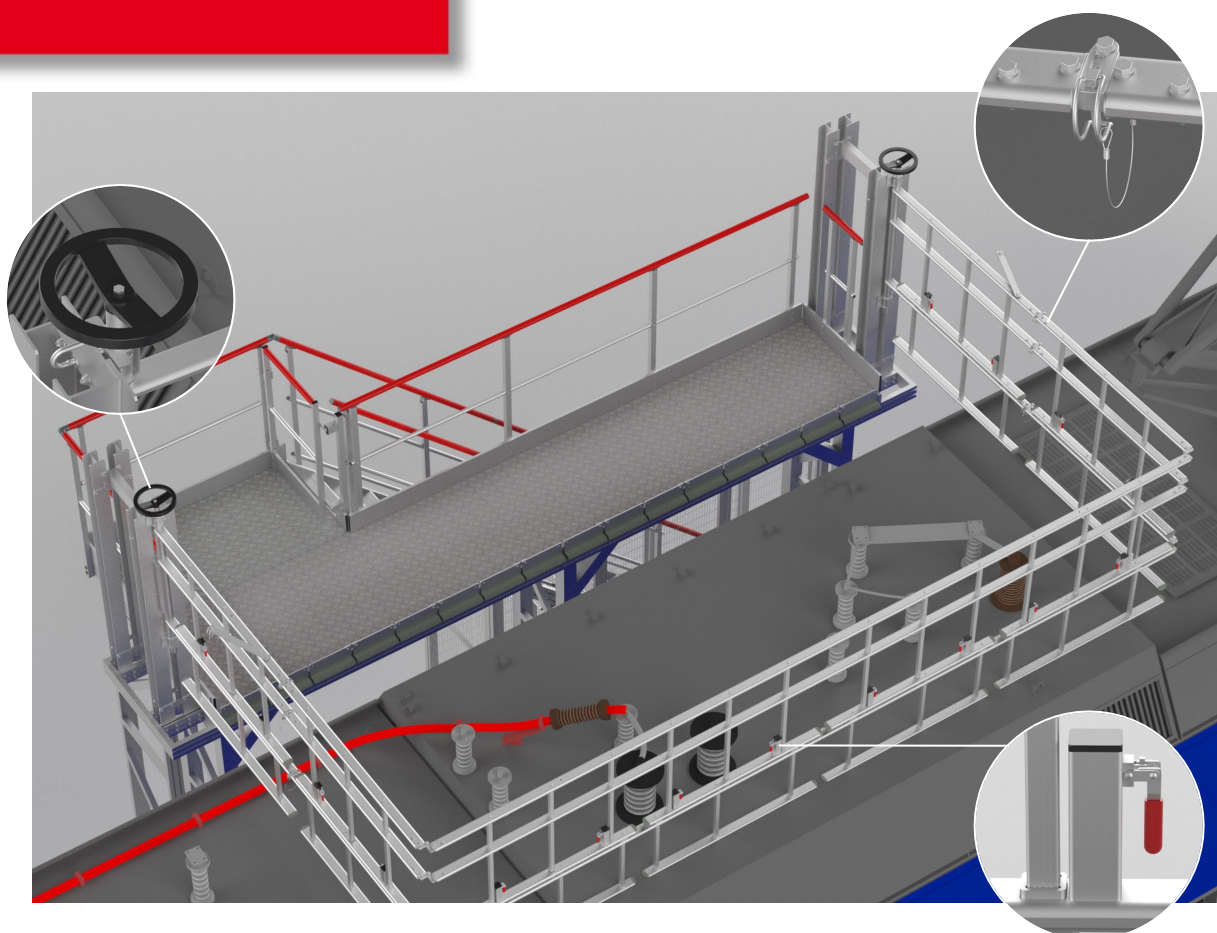
 **FORTAL**[®]
www.fortal.de
Deutschland

Hauptsitz & Werk: ZI du Muckental – F – 67140 BARR
Tel. +33(0)3 88 58 53 53 – Fax +33(0)3 88 58 53 54
de.fortal.fr – info@fortal.fr

Plattformset zur Ausstattung eines Zugwartungszentrums



Entfaltbares Geländer auf dem Zugdach

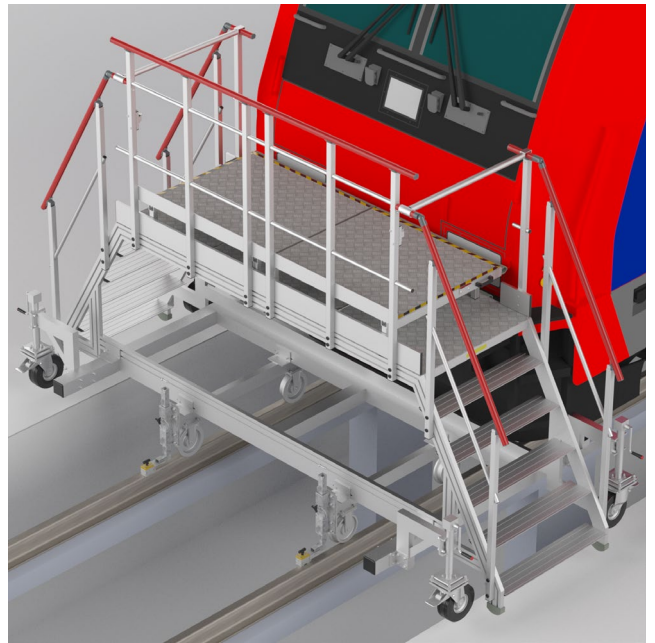


Entfaltbares Geländer

- Gelenkiges und ausfahrbares Geländer auf dem Zugdach, um einen sicheren Arbeitsbereich (Breite 2700 x Länge 5340 mm) für das Personal zu gewährleisten – Aufstellung mithilfe von Handrädern.
- Clipstift zum Verriegeln des Geländers, wenn es ausgeklappt ist.
- Für maximale Sicherheit ist das Geländer in der Höhe verstellbar. Befestigungssystem sorgt dafür, dass der Schiebeteil in Position bleibt.

 **FORTAL**[®]
www.fortal.de
Deutschland

Plattformset zur Ausstattung eines Zugwartungszentrums



3D-Ansicht der mobilen Plattform für den Zugang zur Windschutzscheibe mit Aufsätzen in Gebrauchsstellung

Mobile Plattform mit doppeltem Zugang zur Windschutzscheibe eines Zuges. Hauptstruktur aus stranggepressten Aluminiumprofilen 100 x 30 mm.



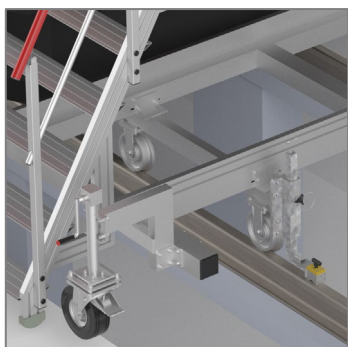
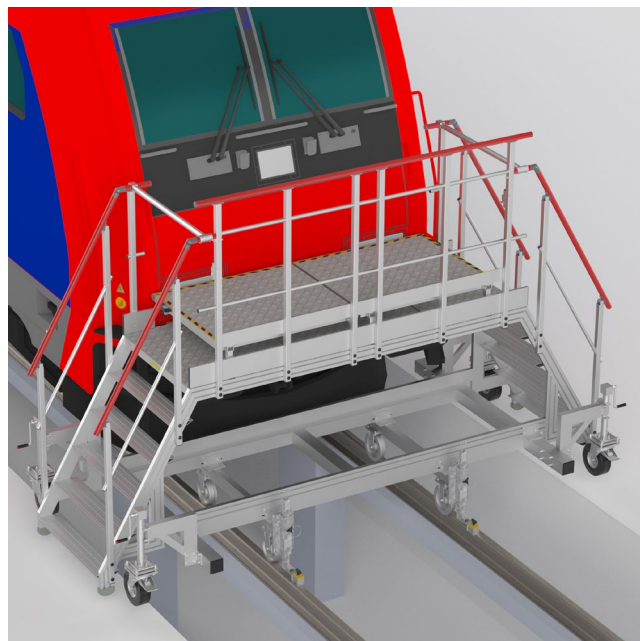
Zulässige Belastung 200 kg

F892100762 – Mai 2022

 **FORTAL**[®]
www.fortal.de
Deutschland

Hauptsitz & Werk: ZI du Muckental – F – 67140 BARR
Tel. +33(0)3 88 58 53 53 – Fax +33(0)3 88 58 53 54
de.fortal.fr – info@fortal.fr

Plattformset zur Ausstattung eines Zugwartungszentrums



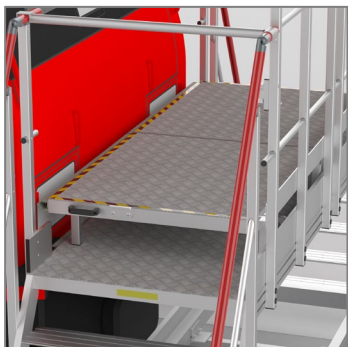
Rahmen

- 4 Rollen Ø 200 mm auf Kurbelstützen montiert
- 4 Rollen Ø 200 mm mit Spurkranz für Schienenführung
- 2 Magnetblöcke zur Fixierung auf den Schienen



Zugangstreppen

- Zugangshöhe: 1 500 mm / 1750 mm mit Aufsätze
- Treppeneigung: 60°
- Nutzbreite: 940 mm
- Rutschsichere Treppen - Tiefe 180 mm
- Handlauf rechts und links der Treppe
- Klappbare Schutzstange am oberen Ende der Treppe



Arbeitsbühne

- Breite: 1 000 mm x Länge: 2 766 mm
- Beschichtung: tAluminum Tränenblech Stärke 4.4 mm
- Gummischutz an Zugseite
- 2 klappbare Teile 1 000 x 1 000 mm Höhe 250 mm mit schwarz/gelben Sicherheitsstreifen.
- Auf einer Seite: Geländer mit rot lackiertem Handlauf (RAL 3000), Zwischenleiste und Fussleite

 **FORTAL**[®]
www.fortal.de
Deutschland

Plattformset zur Ausstattung eines Zugwartungszentrums



3D-Ansicht der mobilen Türzugangsplattform

Mobile Plattform für den Zugang zu Zugtüren. Hauptstruktur aus stranggepressten Aluminiumprofilen 100 x 30 mm.



Zugangstreppe

- Zugangshöhe: 600 mm
- Treppeneigung: 40°
- Nutzbreite: 740 mm
- Rutschsichere Stufen – Tiefe 261 mm
- Handlauf rechts und links
- Schutztür am oberen Ende der Treppe

Arbeitsbühne

- Breite: 1 160 mm x Länge: 1 800 mm
- Beschichtung: Aluminium Tränenblech Stärke 4.4 mm
- Gummischutz an Zugseite
- Auf drei Seiten: Geländer mit rot lackiertem Aluminiumhandlauf (RAL 3000), Zwischenleiste und Fussleiste
- Rollen Ø 200 mm Polyurethan-Bandage
- Gegengewicht

Zulässige Belastung 150 kg

F892100767 – Mai 2022

 **FORTAL**[®]
www.fortal.de
Deutschland

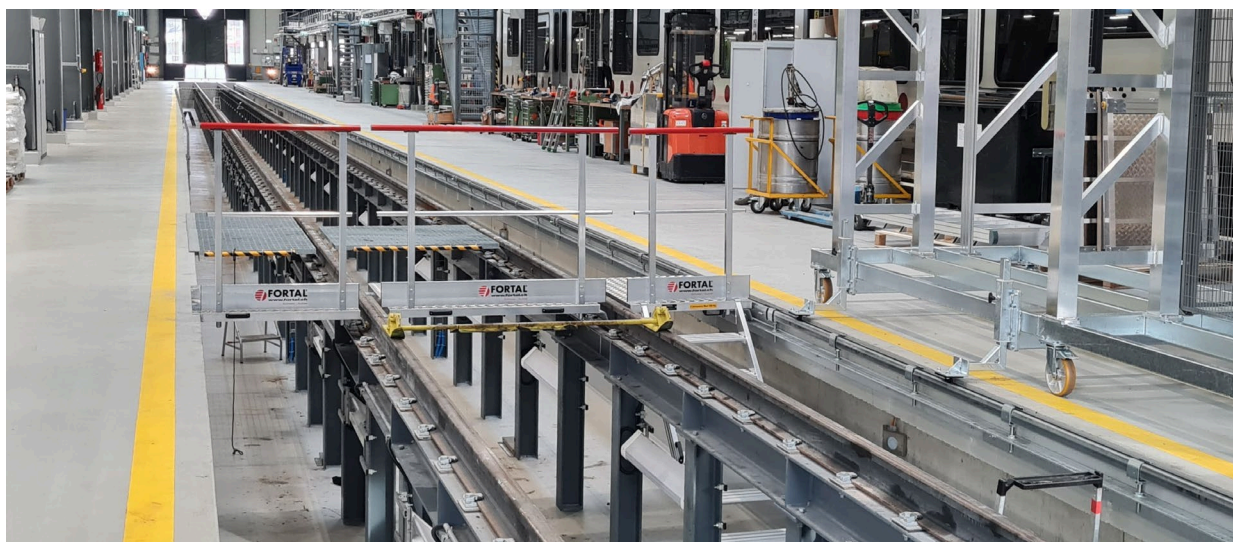
Hauptsitz & Werk: ZI du Muckental – F – 67140 BARR
Tel. +33(0)3 88 58 53 53 – Fax +33(0)3 88 58 53 54
de.fortal.fr – info@fortal.fr

Plattformset zur Ausstattung eines Zugwartungszentrums



3D-Ansicht der abnehmbaren Treppe, die in die Plattform integriert ist

Laufsteg für den Übergang auf Schienen mit abnehmbaren Geländer und Treppe für den Abstieg in die Grube. Hauptstruktur aus stranggepressten Aluminiumprofilen 100 x 30 mm.



Plattformen

- Breite: 1 240 mm x Länge: 1 000 / 1 500 mm
- Rollen Ø 50 mm und Handgriffe für leichtes Bewegen
- Beschichtung: Aluminium Tränenblech - Stärke 4.4 mm

Abnehmbare Geländer

- Abnehmbare Geländer aus rot lackiertem Handlauf (RAL 3000), Zwischenleiste und Fussleiste

Zugangstreppe

- Zugangshöhe: 1 600 mm
- Treppeneigung: 45°
- Nutzbreite: 600 mm
- Rutschsichere Stufen - Tiefe 230 mm
- Haken am oberen Teil zur Befestigung an der Plattform – Gummifusskappen am unteren Teil
- Handriffe für leichtere Handhabung

Zulässige Belastung 300 kg

F892100768 / 769 / 770 – Mai 2022

 **FORTAL**[®]
www.fortal.de
Deutschland

Hauptsitz & Werk: ZI du Muckental – F – 67140 BARR
Tel. +33(0)3 88 58 53 53 – Fax +33(0)3 88 58 53 54
de.fortal.fr – info@fortal.fr

Plattformset zur Ausstattung eines Zugwartungszentrums



Zulässige Belastung 300 kg

F892100768 / 769 / 770 – Mai 2022

 **FORTAL**[®]
www.fortal.de
Deutschland

Hauptsitz & Werk: ZI du Muckental – F – 67140 BARR
Tel. +33(0)3 88 58 53 53 – Fax +33(0)3 88 58 53 54
de.fortal.fr – info@ortal.fr