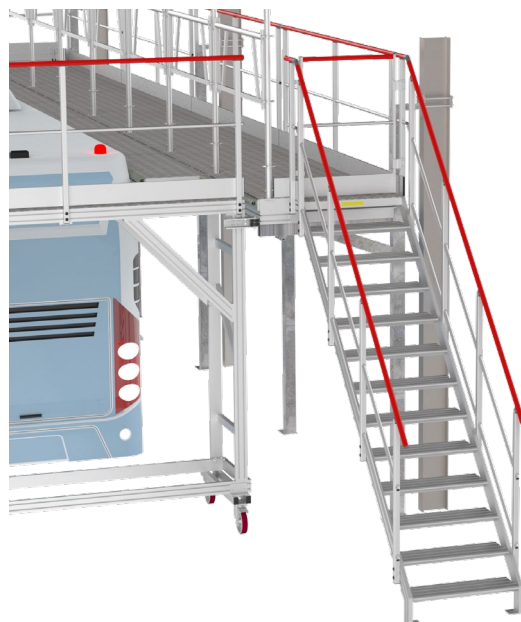


Feste Wartungsplattform für Busdächer



3D-Ansicht des Zugangstreppenhauses



Feste Plattform für den Zugang zu den Busdächern zur Durchführung von Wartungsarbeiten. Hauptstruktur aus stranggepressten Aluminiumprofilen (100 x 30 mm), Grundrahmen aus feuerverzinktem Stahl.

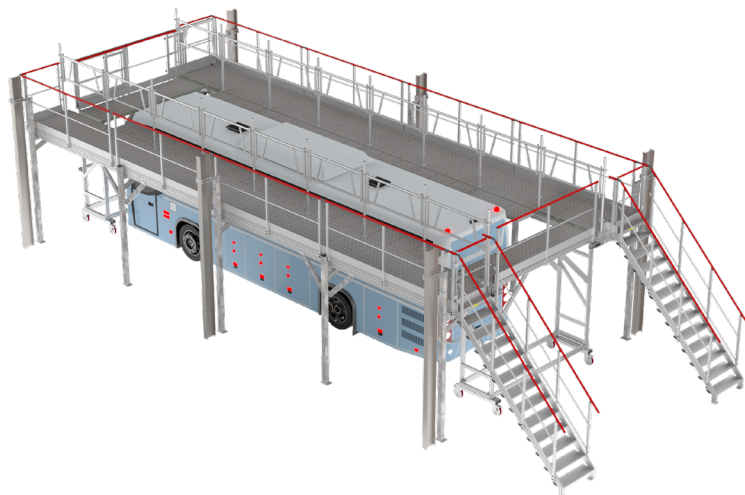
Zugangstreppen

- Zu bedienende Höhe: 2650 mm
- Treppenneigung: 45°
- Stufen aus rutschfestem, geriffeltem Aluminium, Tiefe 261 mm
- Nutzbreite: 800 mm
- Geländer mit rot lackiertem Aluminiumhandlauf (RAL 3000), Zwischenholm und Fußleiste
- Sicherheitstür am oberen Treppenende
- Bodenbefestigung über Montageplatten

Zulässige Belastung: 150 kg/m²

 **FORTAL**[®]
www.fortal.de
Deutschland

Feste Wartungsplattform für Busdächer



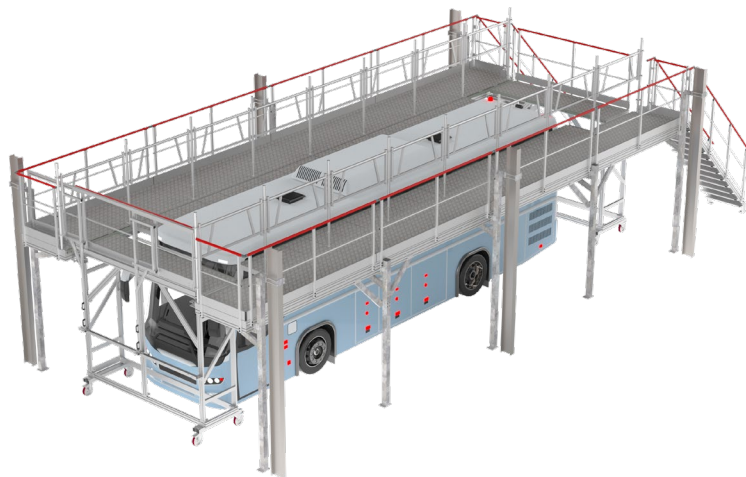
3D-Ansicht der festen Plattform zur Wartung
von Busdächern



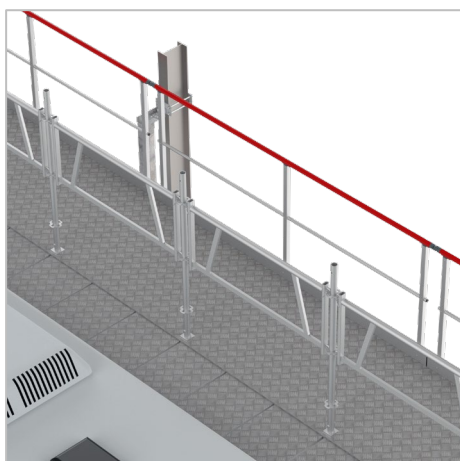
Plattform

- Höhe: 2650 mm – Länge: 12 000 mm – Breite: 1060 mm
- Oberfläche aus rutschfester Tränenblech-Aluminiumplatte (Stärke 4,4 mm)
- Außengeländer mit rot lackiertem Handlauf (RAL 3000), Zwischenholm und Fußleiste
- Teilweise Montage auf bestehender Struktur

Feste Wartungsplattform für Busdächer

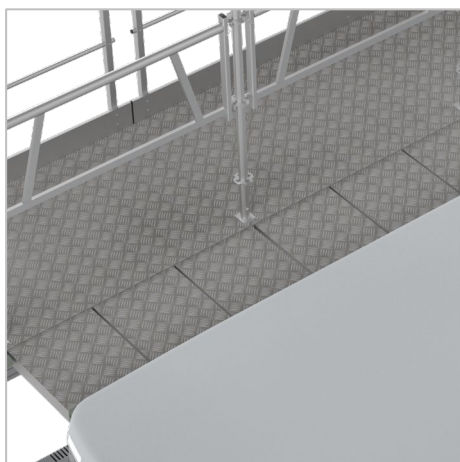


3D-Ansicht der festen Plattform zur Wartung
von Busdächern



Schutzgeländer

Sicherung auf der Busseite durch abnehmbare Geländer. Haken zum temporären Aufhängen der Geländer während der Wartungsarbeiten vorgesehen.



Lückenüberbrückungssystem („Schubladen“)

- Jede Plattform ist mit teleskopierbaren Lückenfüllern („Schubladentyp“) mit einem Hub von 350 mm ausgestattet.
- Die Schubladen sind in Dreiergruppen gekoppelt und können vom Boden aus über Pneumatikzylinder und ein Steuerpult bedient werden.
- Arretierung der Schubladen über Stangenverriegelungen zur Gewährleistung der Sicherheit der Bediener.
- Enden der Schubladen mit Gummischutz versehen.
- Zulässige Belastung: 150 kg pro Schublade.

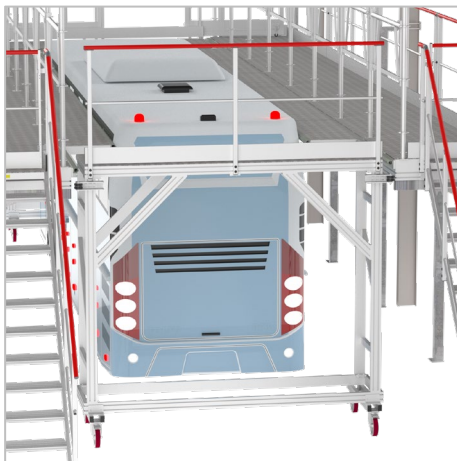
Feste Wartungsplattform für Busdächer



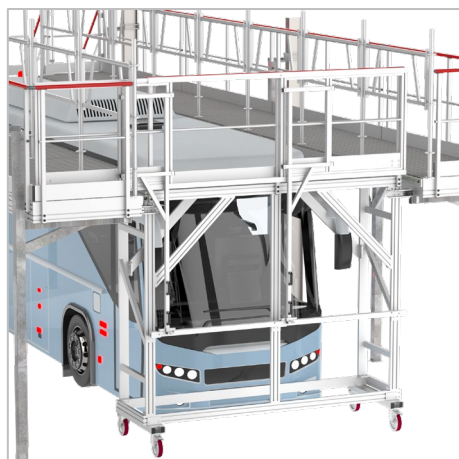
3D-Ansicht der hinteren, abnehmbaren Plattform
im Einsatz

Abnehmbare Plattformen

- Schwenkbare Räder Ø200 mm mit Bremse für einfache Mobilität
- Die mobilen Plattformen verfügen über ein Führungssystem zwischen den festen Plattformen



Vordere abnehmbare Plattform:
Ausgestattet mit Anschlag, der das Einsetzen der
gesamten Struktur erleichtert



Hintere abnehmbare Plattform:

- Ermöglicht die Anpassung und Feinjustierung der gesamten Struktur am Bus
- Ausgestattet mit verschiebbaren Geländern, die die Rückseite der festen Stege sichern